



**MINISTÈRE
DES TRANSPORTS**

*Liberté
Égalité
Fraternité*

RN10



DOSSIER DE PRESSE

SÉCURISATION DE LA RN10

RÉALISATION DU GIRATOIRE DE CLOYES-SUR-LE-LOIR

JUIN - OCTOBRE 2026



Plus de renseignements
www.dirno.fr

**DIRECTION
INTERDÉPARTEMENTALE
DES ROUTES NORD-OUEST**

DIR
NORD OUEST



UNE PRIORITÉ POUR L'ÉTAT : L'AMÉLIORATION DE LA SÉCURITÉ ROUTIÈRE

Située sur le réseau routier national non concédé, la route nationale 10 (RN10) assure la liaison entre Chartres et Tours en région Centre-Val de Loire. Elle assure une fonction de transit grande distance dans l'axe nord/sud, en plus de la fonction de desserte locale du territoire et des pôles urbains, avec une forte proportion de poids-lourds.

Si le nombre d'accidents reste dans la moyenne nationale, plusieurs accidents dramatiques ont amené la DIR Nord-Ouest à approfondir l'analyse des facteurs accidentogènes en s'appuyant sur l'expertise du Centre d'Etudes et d'expertise sur les Risques, l'Environnement, la Mobilité et l'Aménagement (CEREMA). Suivant les préconisations de cette étude, la DIR Nord-Ouest a programmé des actions pour améliorer la sécurité de cet axe routier stratégique. Le coût total du projet est estimé à 10 millions d'euros entièrement financé par l'État.



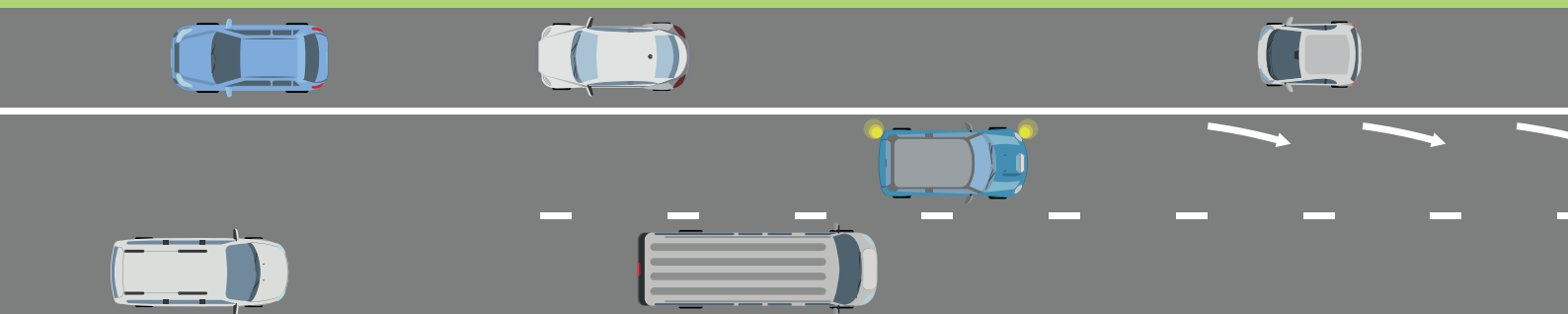
ASSURER UN NIVEAU DE SÉCURITÉ MAXIMAL AUX USAGERS

Entre l'été 2023 et fin 2026 la DIR Nord-Ouest, maître d'ouvrage de l'opération, réalise sur un linéaire de près de 60 kilomètres une trentaine d'aménagements pour apporter plus de confort et de sécurité aux usagers.



À terme, le réaménagement de la RN10 devrait bénéficier chaque jour à plus de 10 000 usagers de la route, en améliorant leur sécurité et leur confort lors de leurs déplacements.

Le réaménagement des carrefours et des créneaux de dépassement a pour objectif d'offrir une meilleure sécurité aux usagers en facilitant notamment les dépassements des véhicules lents.



Créneau
de dépassement
à 2 km : Patienter !



Créneau
sur 1,5 km



Fin de créneau
à 200 m : Se rabattre !



Fin
de créneau



UN CHANTIER D'ENVERGURE EN 3 PHASES

La réalisation des différents aménagements va s'étaler en 3 phases distinctes sur près de 36 mois.






Si vous empruntez le réseau secondaire, soyez vigilants car des modifications ou changements ont pu intervenir localement avec les travaux.

PHASE 1

PHASE 2

PHASE 3

LÉGENDE

-  Tracé RN10 concerné par la phase 1
-  Réaménagement créneau de dépassement durant la phase 1
-  Tracé RN10 concerné par la phase 2
-  Réaménagement créneau de dépassement durant la phase 2
-  Carrefours réaménagés durant la phase 3

Giratoire de Cloyes-sur-le-Loir
Juin-Octobre 2026

4 TYPES D'AMÉNAGEMENTS

Ces travaux d'envergure ont pour objectif d'offrir une meilleure lisibilité de l'itinéraire et contribuer à une meilleure visibilité en toutes circonstances sur les sections et intersections à enjeux.

Différents leviers seront mis en œuvre pour assurer un niveau de sécurité maximal aux usagers :



AMÉNAGEMENTS DE CARREFOURS



FERMETURES DE CARREFOURS



RÉAMÉNAGEMENTS DE CRÉNEAUX DE DÉPASSEMENT



AMÉLIORATION DE LA VISIBILITÉ DE NUIT ET PAR TEMPS DE PLUIE



CALENDRIER

PHASE 1 Mai 2023 - Août 2023

Traitement des créneaux de dépassement et sécurisation des carrefours entre l'A11 et Bonneval (hors RD28-1 et RD153)

PHASE 2 Septembre 2023 - Juin 2024

Traitement des créneaux de dépassement et sécurisation des carrefours entre Bonneval et le Loir-et-Cher (hors RD363-9 et RD35) et procédures réglementaires

PHASE 3 Janvier 2025 - fin 2026

Aménagement des quatre carrefours structurants (RD28-1, RD 363-9, RD153, RD35)



UNE ORGANISATION RIGOUREUSE POUR UN CHANTIER D'ENVERGURE

CHIFFRES CLÉS

10

millions d'euros

100%

financé par l'État

36

mois de travaux

55

km d'itinéraires
sécurisés

30

sites réaménagés

23

km de créneaux de
dépassement

UN PROJET PARTAGÉ AVEC LES ACTEURS DU TERRITOIRE

La DIR Nord-Ouest en tant que maître d'ouvrage attache une attention toute particulière à échanger régulièrement avec les acteurs du territoire.

Pour chaque opération, ces rencontres ont pour objectif d'enrichir le projet au plus proche des enjeux locaux avec le monde institutionnel, économique, agricole, ainsi qu'avec les riverains.

PRIORITÉ À LA SÉCURITÉ AUTOUR ET SUR LE CHANTIER

Des mesures pour garantir la sécurité de tous les usagers sont mises en place sur la RN10 ainsi qu'aux abords du chantier. Des mesures de sécurité strictes sont appliquées pour l'ensemble des personnes et des entreprises intervenant sur le chantier, avec notamment la nomination d'un Coordinateur Sécurité et Protection de la Santé.

Les équipes de la DIR Nord-Ouest seront amenées à adapter les conditions de circulation lors de certaines opérations sur le chantier et travailleront avec les collectivités et la Préfecture afin de minimiser l'impact du chantier sur le réseau local.

**UN CHANTIER,
LEVEZ LE PIED !**

Les agents de la DIR Nord-Ouest et les entreprises en charge des travaux travaillent pour votre sécurité, faites de même pour eux.



DESCRIPTION DES TRAVAUX POUR LA RÉALISATION DU GIRATOIRE



Les nouveaux aménagements de la RN 10 ont l'ambition d'offrir une route plus sûre.

CRÉATION DU GIRATOIRE DE CLOYES-SUR-LE-LOIR

DES TRAVAUX DE JUIN À OCTOBRE 2026

N° de phase	Nature des travaux	Restrictions	Durée
1a	Démolition îlot central + aménagement de la voirie provisoire en prévision de la phase 2	<u>De nuit</u> : Fermeture RN10 (dans le sens province vers Paris) au giratoire RN10 / RD19 + fermeture RD35 + basculement de circulation de la RN10.	3 semaines (dont 6 nuits)
1b		<u>En journée</u> : rétablissement de la circulation dans les deux sens avec limitation à 50 km/h	
2a	Création du giratoire	<u>En journée</u> : Basculement de la circulation de la RN10 sur la voirie provisoire	2 mois (dont 2 nuits)
2b		<u>De nuit</u> : Basculement de la circulation de la RN10 sur la voirie provisoire + fermeture de la RD35	
3a	Raccordements des branches RN10 du nouveau giratoire sur la chaussée existante	<u>De nuit</u> : Fermeture RN10 (sens province vers Paris) au giratoire RN10 / RD19 + fermeture RD35 + basculement de circulation de la RN10.	1 mois (dont 4 nuits)
3b	Démolition de l'ancien raccordement RD35 à la RN10	<u>En journée</u> : Basculement de la circulation dans le sens Paris vers province sur le nouveau giratoire + alternat sur la RD35 + fermeture de l'accès à la RD35 depuis la RN10 (sens province vers Paris)	
3c	Suite des raccordements des branches RN10 du nouveau giratoire sur la chaussée existante	<u>De nuit</u> : Fermeture RN10 (sens province vers Paris) au giratoire RN10 / RD19 + Basculement de la circulation dans le sens Paris vers province sur le nouveau giratoire + fermeture accès RN10 (vers Paris) depuis la RD35	
3d	Fin des raccords et démolition des anciens tronçons de la RN10	<u>En journée</u> : Circulation provisoire sur le nouveau giratoire	
4	Démolition de la voirie provisoire	Circulation provisoire sur le nouveau giratoire	



DESCRIPTION DES TRAVAUX POUR LA RÉALISATION DU GIRATOIRE



La limitation de la gêne aux usagers constitue l'une des préoccupations majeures des services de la DIR Nord-Ouest

GÊNE À L'USAGER

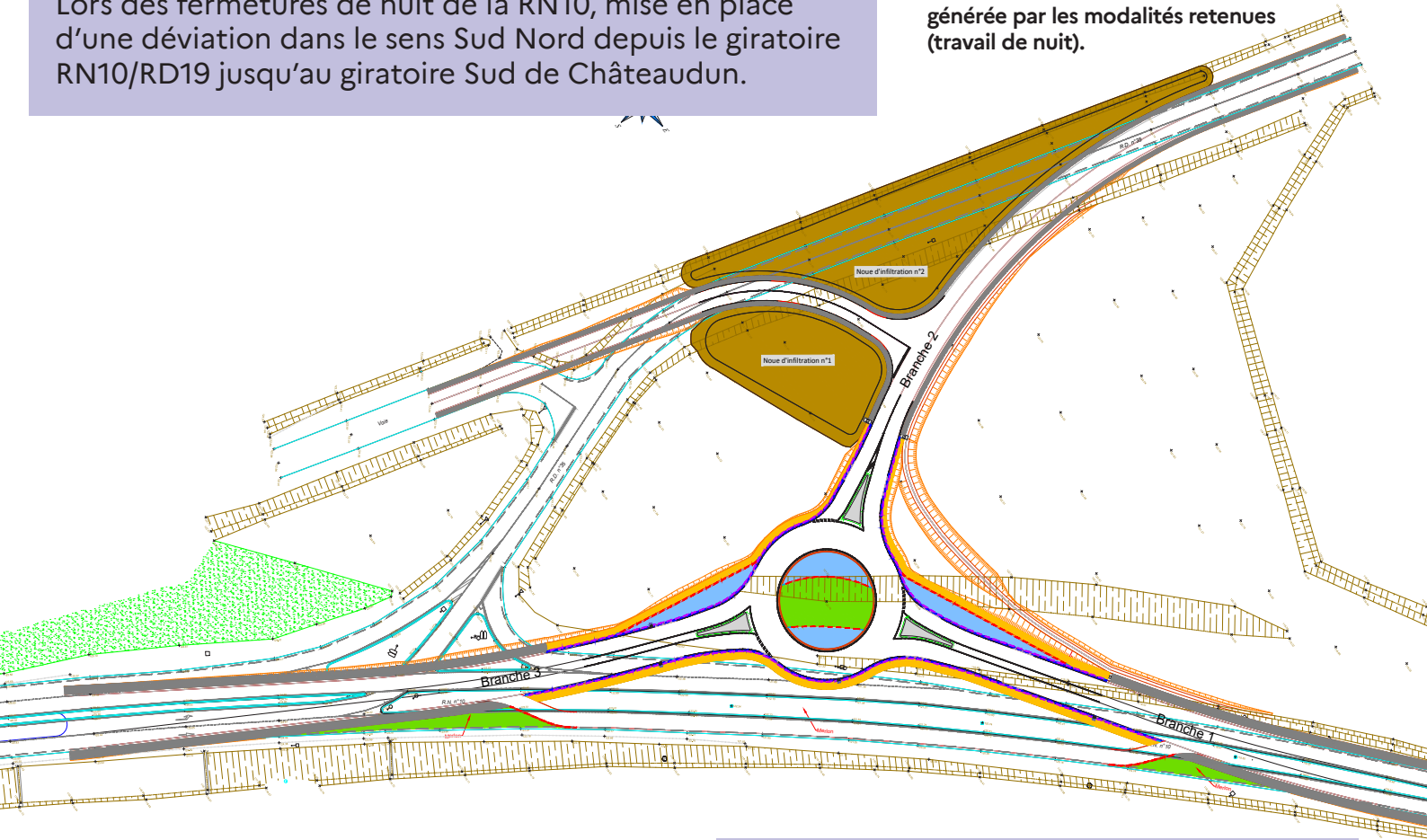
Adaptation du mode d'exploitation pour limiter les fermetures de nuit de la RD35.

Lors des fermetures de nuit de la RN10, mise en place d'une déviation dans le sens Sud Nord depuis le giratoire RN10/RD19 jusqu'au giratoire Sud de Châteaudun.

BUDGET

1,5M €

Environ 20 % de cette somme est générée par les modalités retenues (travail de nuit).



MESURE DU TRAFIC

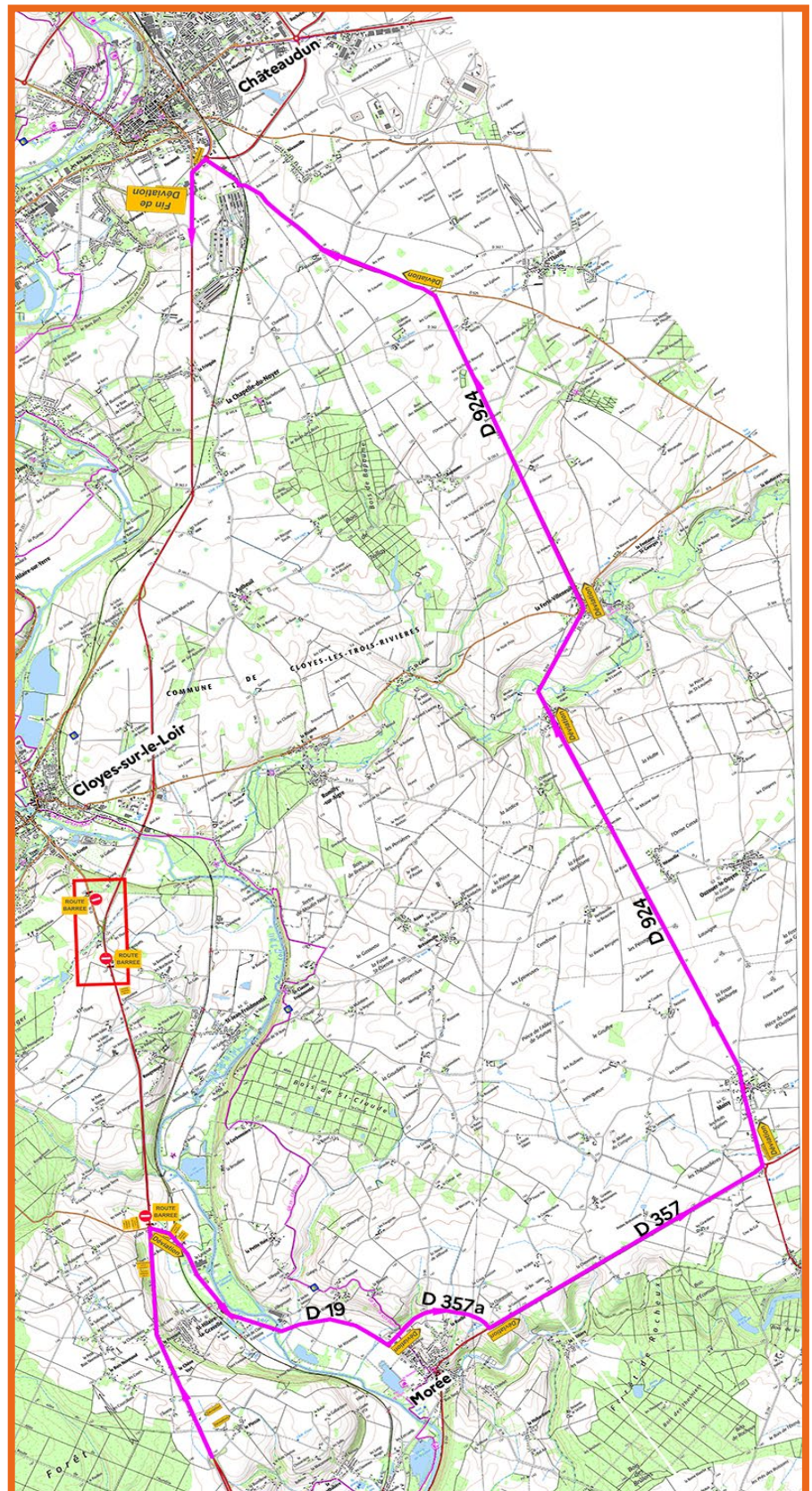
Moyenne journalière de la chaussée			9 667 véh/j (en 2025)	
Pointes hebdomadaires dans le sens affecté par le chantier.	Jour le plus chargé	S1 : mercredi (veille de l'ascension) S2 : dimanche (fin week-end de l'ascension)	Intensité moyenne de la pointe	S1 : 7072 véh/j S2 : 9056 véh/j
Pointes quotidiennes dans le sens affecté par le chantier	Heure la plus chargée	S1 : 12h00 S2 : 18h00	Intensité moyenne de la pointe	S1 : 658 véh/h S2 : 1044 véh/h



LES ITINÉRAIRES DE DÉVIATION PENDANT LES TRAVAUX



ITINÉRAIRE POIDS-LOURDS PENDANT LES FERMETURES DE NUIT de la RN 10 DANS LE SENS SUD-NORD





LA ROUTE NOTRE COEUR DE MÉTIER

PRÉSENTATION

LA DIRECTION INTERDÉPARTEMENTALE DES ROUTES NORD-OUEST

La DIR Nord-Ouest est un service déconcentré de l'État, du ministère des Transports en charge de l'entretien, de l'exploitation et de la gestion de trafic d'un réseau constitué de 1070 kilomètres de routes nationales et autoroutes non concédées. C'est un service interdépartemental, dont l'action s'opère sur 11 départements répartis sur 4 régions : la Normandie, le Centre-Val de Loire, les Hauts-de-France et l'Île-de-France.

INGÉNIERIE ROUTIÈRE

ENTREtenir ET AMÉNAGER LES ROUTES EXISTANTES ET CONSTRUIRE DE NOUVELLES INFRASTRUCTURES



Pour améliorer son réseau, la DIR Nord-Ouest participe à l'aménagement et à la modernisation des routes existantes et planifie également la construction de nouveaux ouvrages ou aménagement.

Les missions d'ingénierie routière de la DIR Nord-Ouest peuvent se diviser en deux parties :

La maîtrise d'ouvrage (MOA)

- Rénover, réhabiliter ou réparer son patrimoine routier (chaussées, équipements de sécurité, ponts, carrefours, etc..).
- Décliner la modernisation de l'existant, notamment la réalisation de mise en sécurité.
- Assurer le pilotage de la réalisation de nouvelles infrastructures de mobilité.

La maîtrise d'œuvre (MOE)

- Concevoir et réaliser de nouvelles infrastructures routières.
- Moderniser et régénérer le patrimoine routier.

Encadré par contrat de gestion, le financement de ces missions est assuré à 100% par l'État pour l'entretien, la réparation et quelques opérations de modernisation.

Pour les chantiers de modernisation et d'extension du réseau, un cofinancement est souvent mis en place en lien avec la Direction Régionale de l'Environnement, de l'Aménagement et du Logement (DREAL) compétente dans le cadre des Contrats de Plan État Région (CPER).



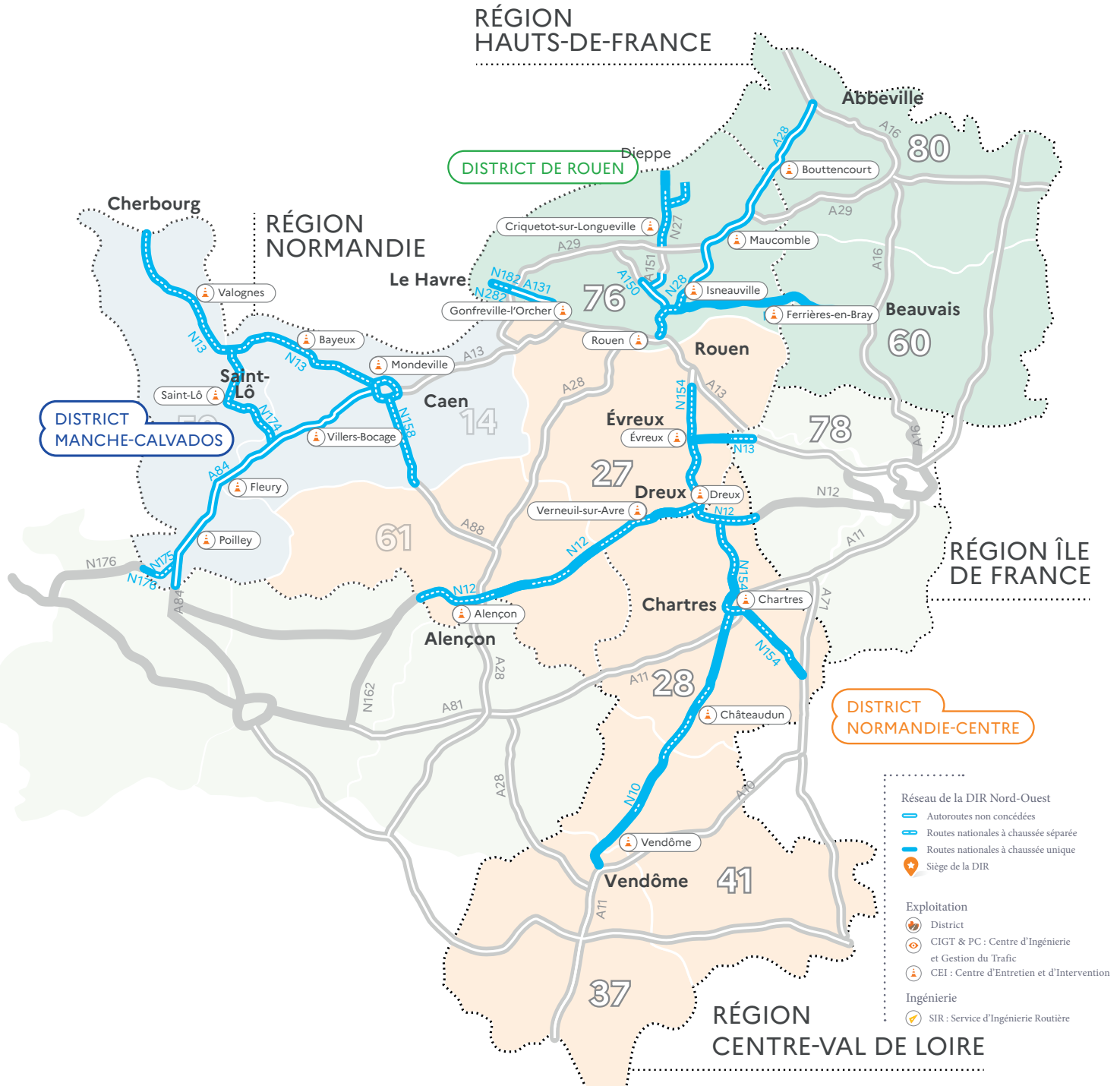
570

collaborateurs
à la DIR Nord-Ouest



LA ROUTE NOTRE COEUR DE MÉTIER

La DIR Nord-Ouest est un service déconcentré de l'État, du ministère des Transports, en charge de l'entretien, de l'exploitation et de la gestion de trafic d'un réseau constitué de 1070 kilomètres de routes nationales et autoroutes non concédées. C'est un service interdépartemental, dont l'action s'opère sur 11 départements répartis sur 3 régions : la Normandie, le Centre-Val de Loire, les Hauts-de-France.



LE RÉSEAU EN CHIFFRES

1070 km de chaussées

17 859 évènements sur le réseau recensés par le Centre d'Information et de Gestion du Trafic (en 2023)

21 Centres d'Exploitation et d'Intervention (CEI)

570 agents dont **332** agents d'exploitation

959 ouvrages d'art (ponts, viaducs, tunnel et murs) à exploiter et à surveiller



LA ROUTE NOTRE COEUR DE MÉTIER

La DIR Nord-Ouest entretient, exploite et améliore le réseau routier du Nord-Ouest de la France. Afin de préserver la continuité du réseau routier, la DIR Nord-Ouest est structurée au plus près des territoires afin d'être réactive 7 jours/7 notamment lors de la période hivernale.

UNE EXPLOITATION CALÉE SUR DES LOGIQUES D'ITINÉRAIRES

L'exploitation du réseau routier national, sur le périmètre de la DIR Nord-Ouest, répond à une logique de grands itinéraires et de noeuds urbains, indépendamment des limites administratives.

Tout au long de leurs déplacements, les usagers doivent bénéficier d'un service homogène et cohérent par itinéraire, notamment en matière de viabilité et d'information en temps réel.

DES PATROUILLES QUOTIDIENNES

Afin de garantir une signalisation de sécurité au plus près des événements survenant sur le réseau, les patrouilles de sécurité sont régulièrement assurées :

- 2 fois par jour sur les autoroutes non concédées
- 1 fois par jour sur les routes nationales

La DIR Nord-Ouest s'appuie sur ses implantations territoriales pour gérer le réseau localement :

3 districts découpent le territoire d'intervention de la DIR Nord-Ouest et assurent la représentation de la DIR Nord-Ouest auprès des services de l'État dans les départements. Ils sont chargés de mettre en œuvre les politiques, programmes et actions décidés par la DIR Nord-Ouest en matière d'exploitation, d'entretien et de conservation du patrimoine sur les sections de routes des départements qui leur sont attribués.

21 Centres d'Entretien et d'Intervention, rattachés aux districts, assurent la représentation de la DIR Nord-Ouest. Ils réalisent les activités d'entretien et d'exploitation sur le réseau et assurent un lien de proximité avec les acteurs du territoire.

RN 10



840 000 m²

de renouvellement de couches de roulement des chaussées chaque année



**DANS NOTRE MÉTIER, LA SÉCURITÉ
DES AUTOMOBILISTES ET DE NOS AGENTS
EST NOTRE PREMIÈRE PRIORITÉ.**

DIR
NORD OUEST

CONTACT PRESSE

Direction interdépartementale des
Routes Nord-Ouest
Serge Gaillard - 06 47 06 94 04
serge.gaillard@developpement-durable.gouv.fr
www.dirno.fr