

Axe : **A28**

Type de travaux :

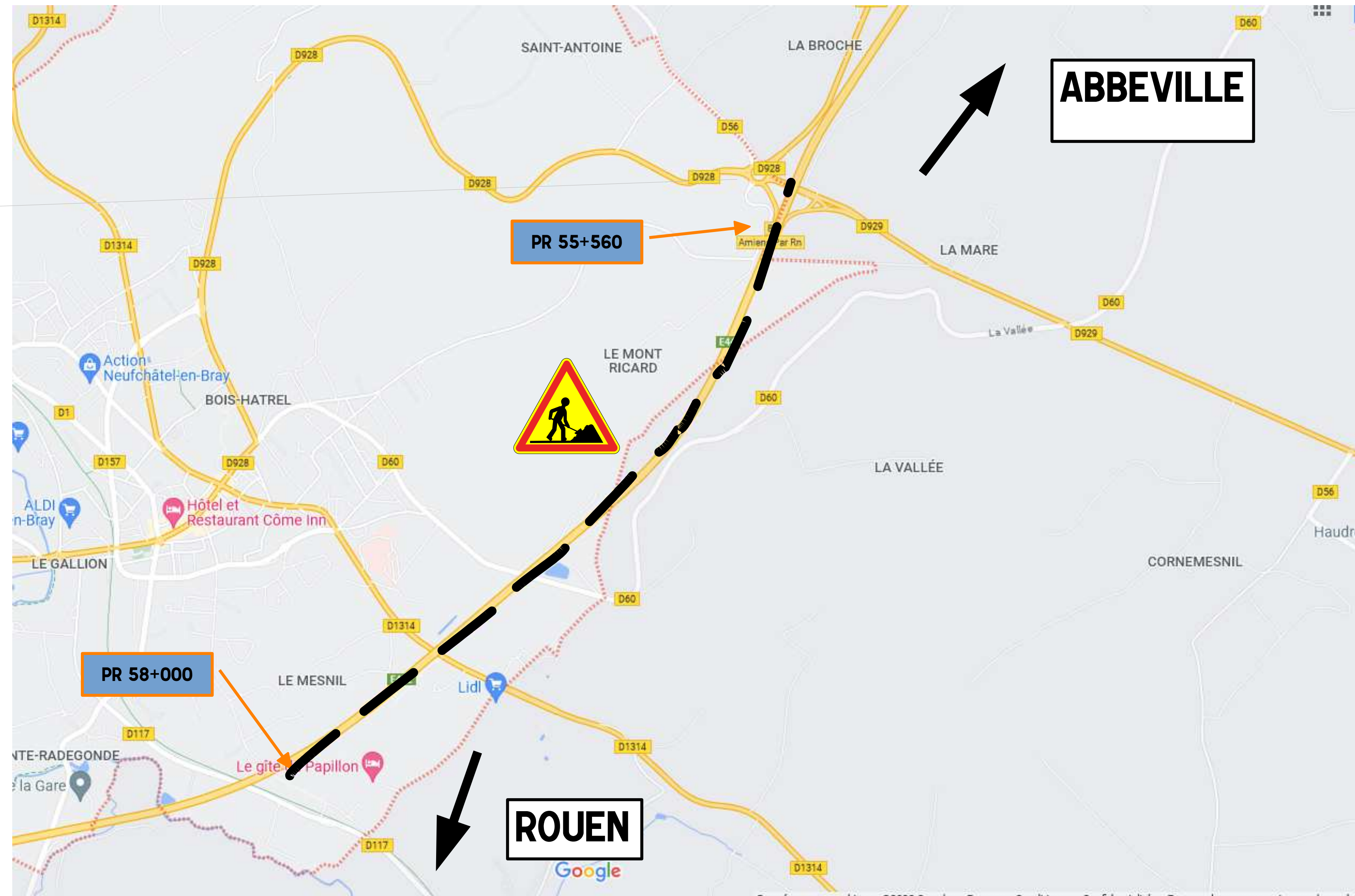
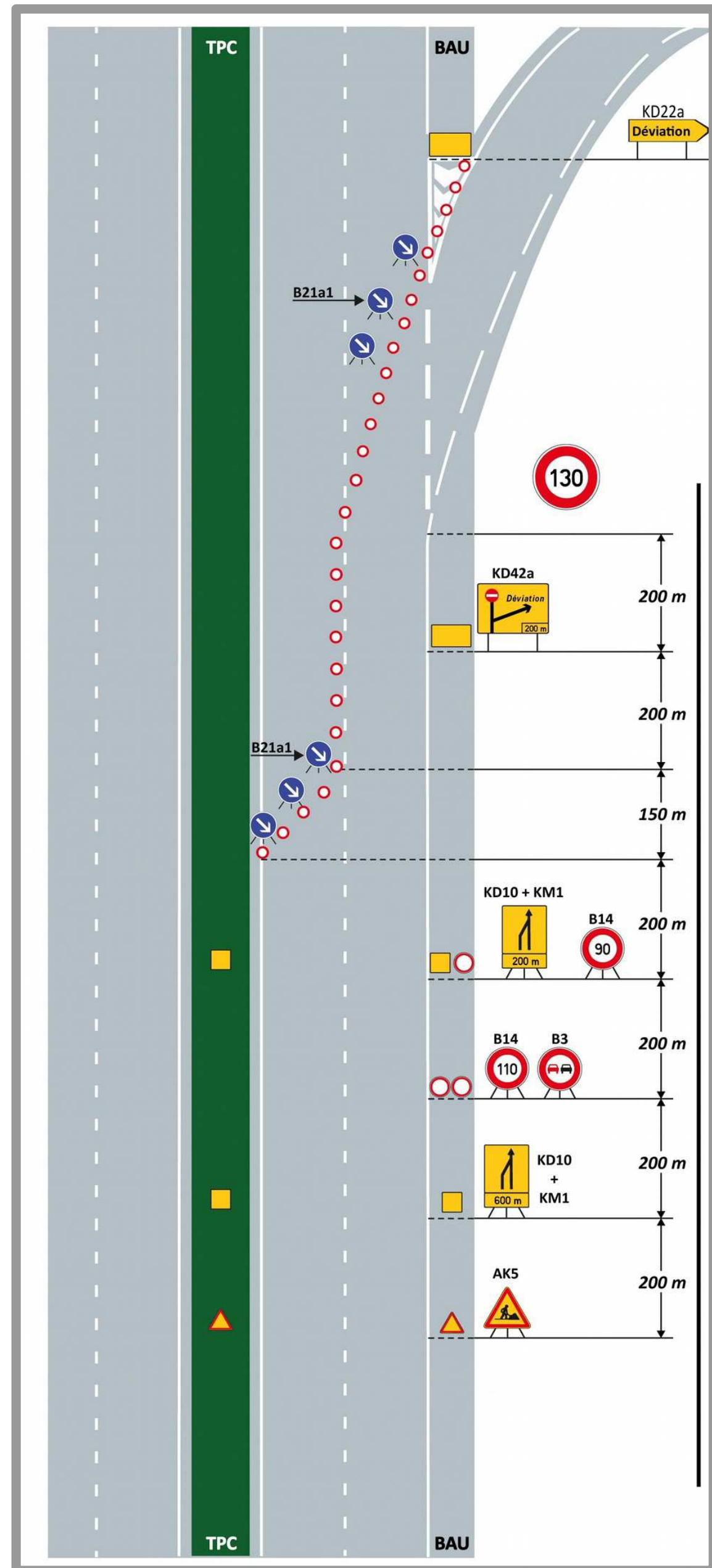
**Fermeture échangeur : Travaux réfection couche de roulement
PR 55+560 AU PR 58+000 sens Abbeville → Rouen**

Dossier suivi par : P.G.R.D

C.E.I de Maucombe



MINISTÈRE
DE LA TRANSITION
ÉCOLOGIQUE
ET SOLIDAIRE
Liberté
Égalité
Fraternité



Légende :

 ZONE DE TRAVAUX

 ACCÈS CHANTIER

 *Itinéraire de Déviation en venant de l'A28 sens Abbeville vers Rouen.*

