

Bulletin mensuel du trafic Janvier 2026

Sur le réseau routier national de l'agglomération de Rouen (109 km)

La Direction Interdépartementale des Routes Nord-Ouest (DIRNO), service de l'État du Ministère des Transports, est le gestionnaire du réseau routier national sur l'agglomération de Rouen et assure l'entretien et l'exploitation des axes :

A151, A150, A28, N28, N31, N338 (SUDIII), N138 et Pont Flaubert

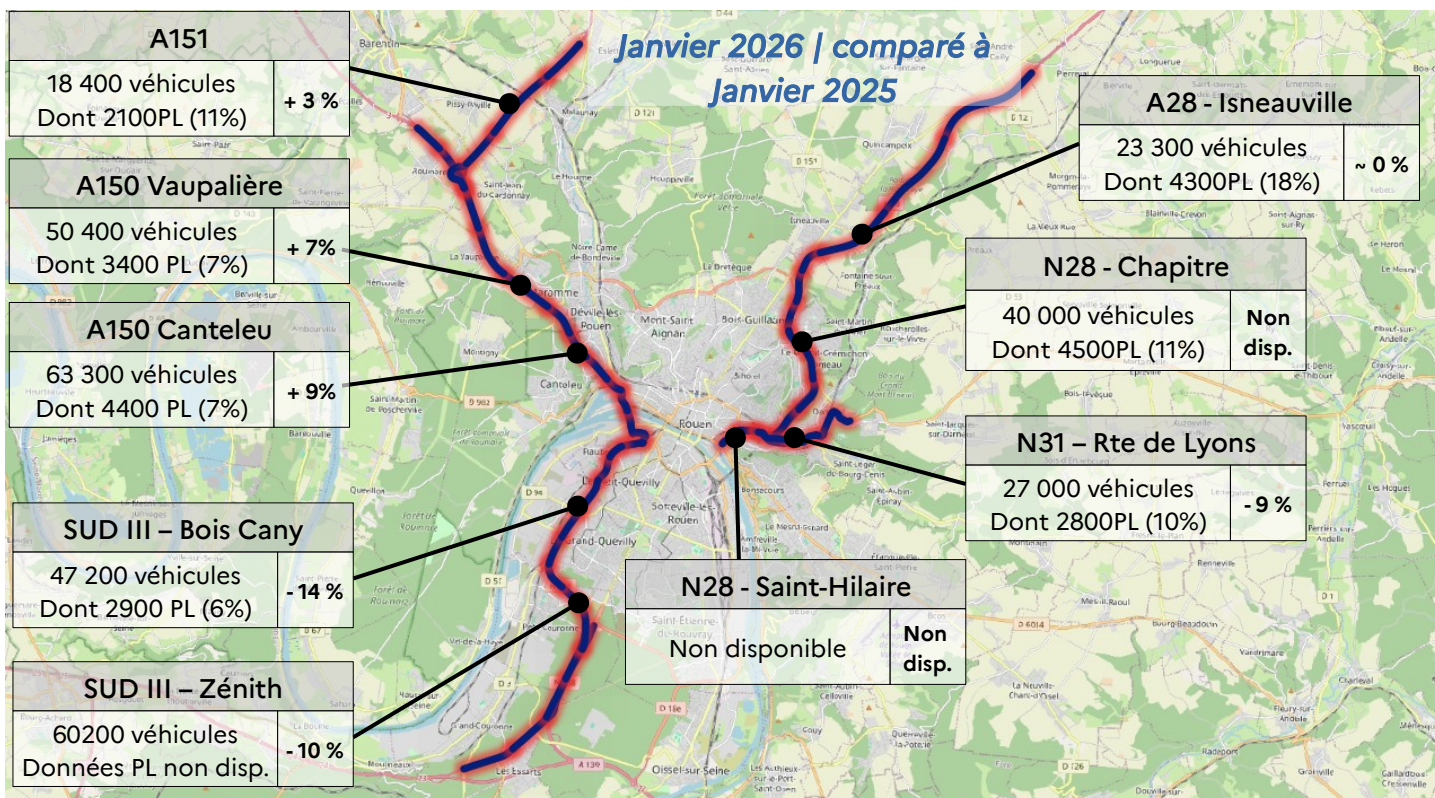
La DIR Nord-Ouest produit chaque mois un bulletin de suivi du trafic et des temps de parcours sur ce réseau à partir des stations de comptages et de données anonymes collectées auprès des véhicules en circulation (technologie floating car data).



Plus d'informations et d'actualités sur : www.dirno.fr /



Nombre moyen de véhicules par jour



Sur le mois de Janvier 2026, des augmentations de trafic importantes sont observées sur l'A150. En revanche, les trafics sont en baisses sur la SUDIII et la RN31. Les conditions météorologiques du mois de Janvier peuvent être à l'origine d'une partie de ces baisses.

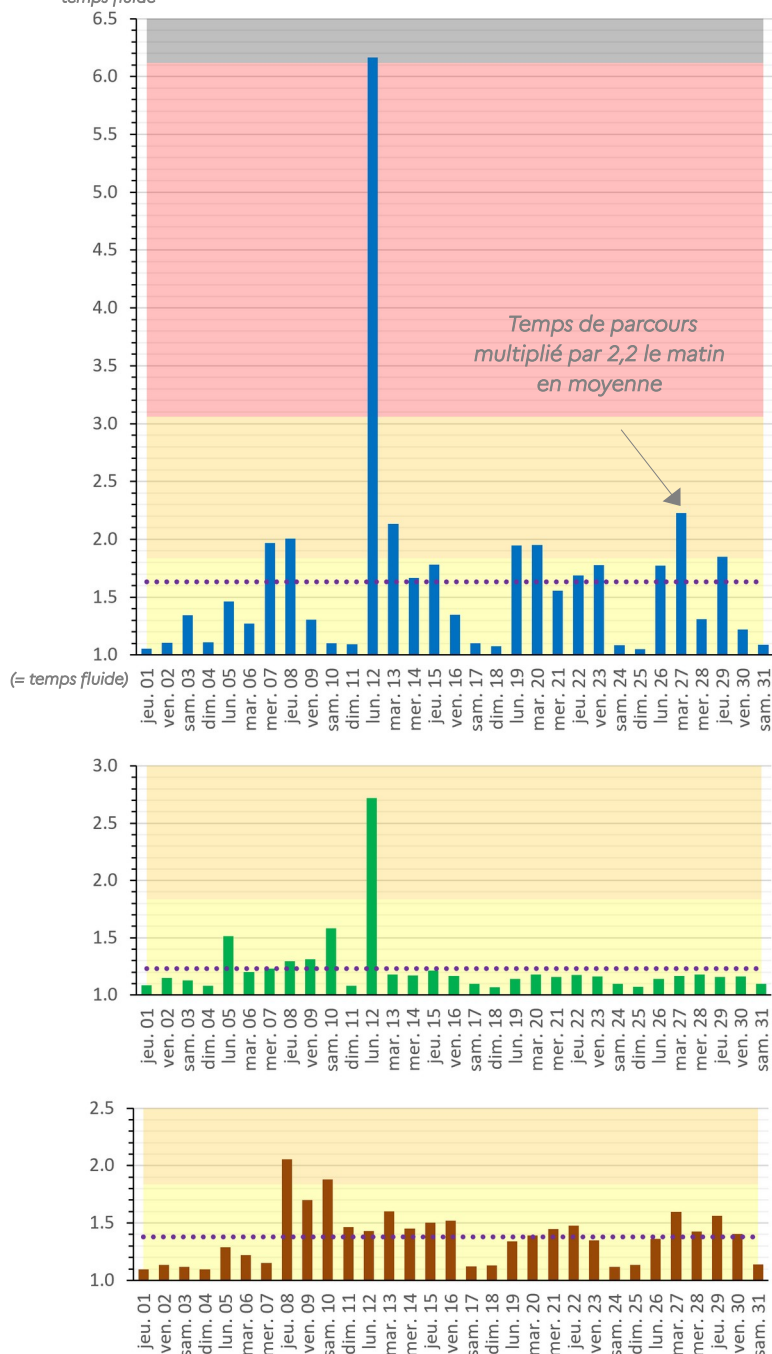
Temps de parcours par jour et par période horaire

→ Pour le mois de janvier 2026

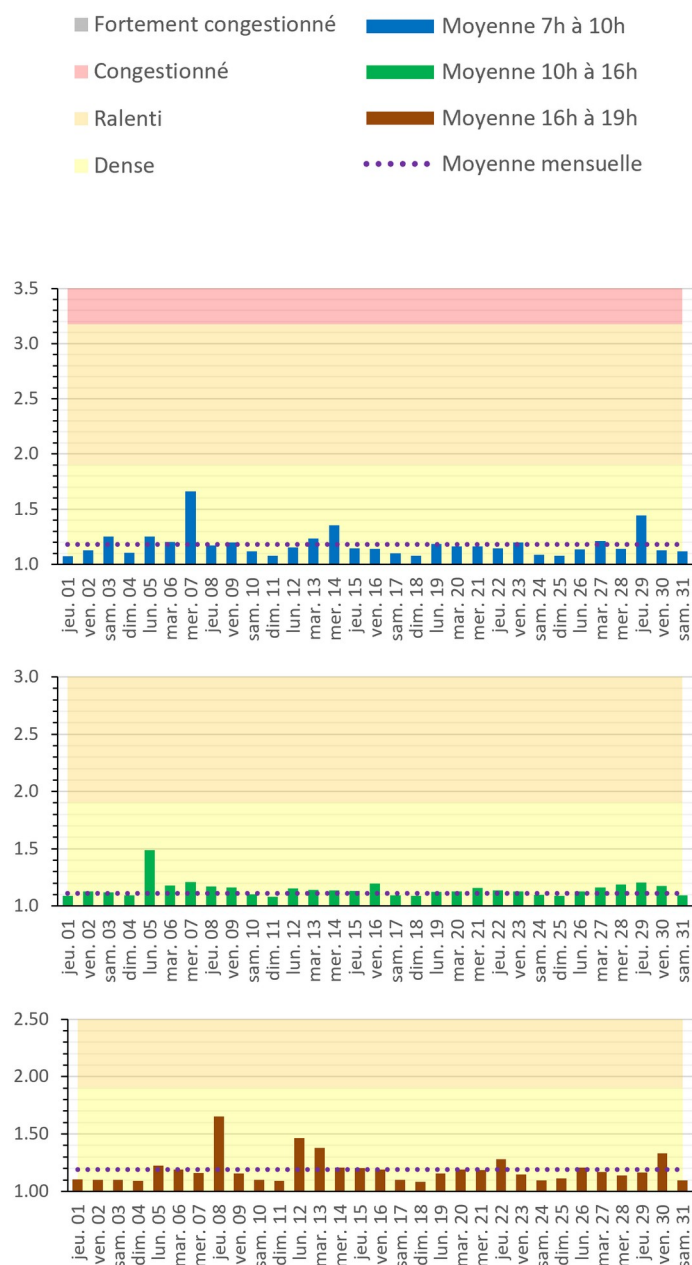
Ces graphiques représentent les indices de temps de parcours mesurés par rapport au temps de parcours fluide pour les 3 périodes horaires, chaque jour du mois pour l'ensemble du réseau. Ils sont calculés à partir des temps de parcours observés par rapport aux temps de parcours fluide.

Ratio temps de
parcours par
rapport au
temps fluide

Vers Rouen



Depuis Rouen

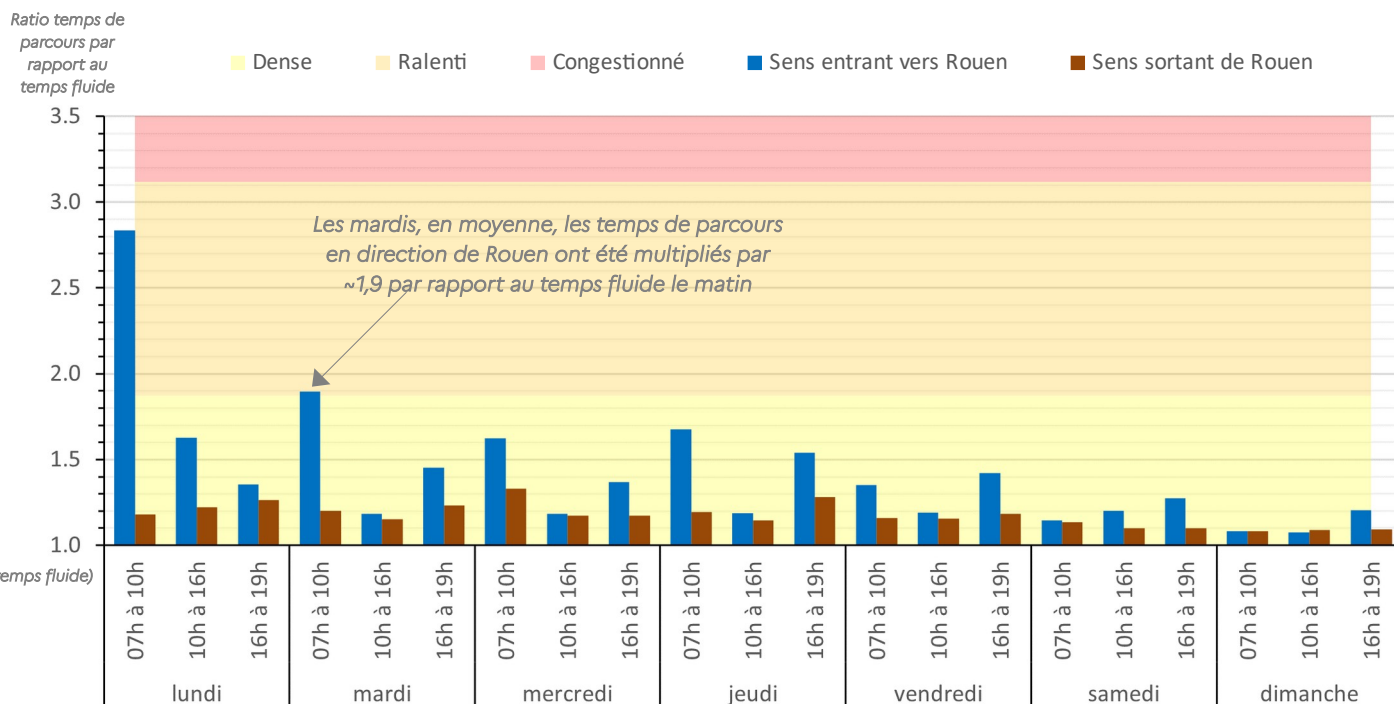


Sur le mois de janvier 2026, la journée du lundi 12 a été particulièrement exceptionnelle en raison d'une réparation d'urgence de la chaussée sur l'A150 ayant obligé à la neutralisation de la voie de droite à l'heure de pointe du matin au niveau de Canteleu. En conséquence, les temps de parcours ont été multipliés par 6 en moyenne (sur l'ensemble du réseau). Le 8 janvier et dans une moindre mesure le 15 ont été marqués par des perturbations le soir en lien avec des manifestations de la profession agricole. Les épisodes neigeux observés entre le 3 et le 6 janvier n'ont pas amené d'impacts majeurs sur les temps de parcours. Enfin, le 29 janvier a été marqué par du brouillard givrant le matin sur l'A28, ce qui a entraîné plusieurs accidents.

Temps de parcours moyen par période horaire par jour de la semaine

→ Pour le mois de janvier 2026

Ce graphique représente les indices de temps de parcours mesurés par rapport au temps de parcours fluide pour les 3 périodes horaires pour chaque jour de la semaine en moyenne.

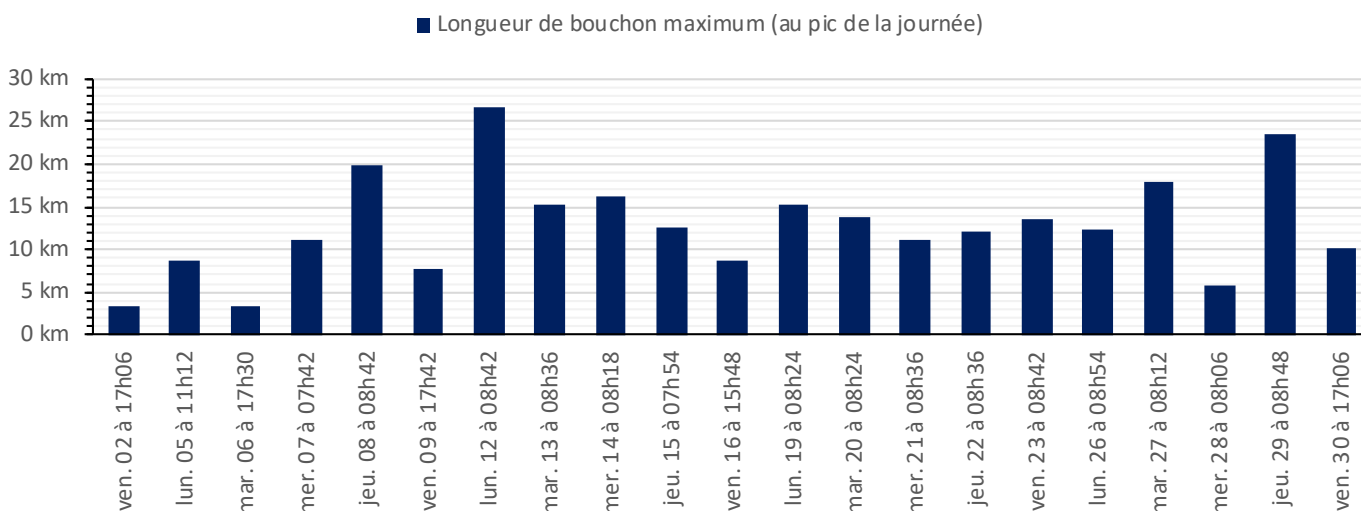


Les lundis du mois de janvier 2026 ont été particulièrement affectés en matière de temps de parcours, en partie du fait des conditions très difficiles observées sur le lundi 12 janvier. La tendance est ensuite plus stable et décroissante pour les autres jours de la semaine.

Longueur de bouchon maximum observée par jour ouvré

→ Pour le mois de janvier 2026

Ce graphique représente pour chaque jour ouvré le cumul maximum des kilomètres du réseau où une vitesse $\leq 30\text{km/h}$ est enregistrée et l'heure associée.

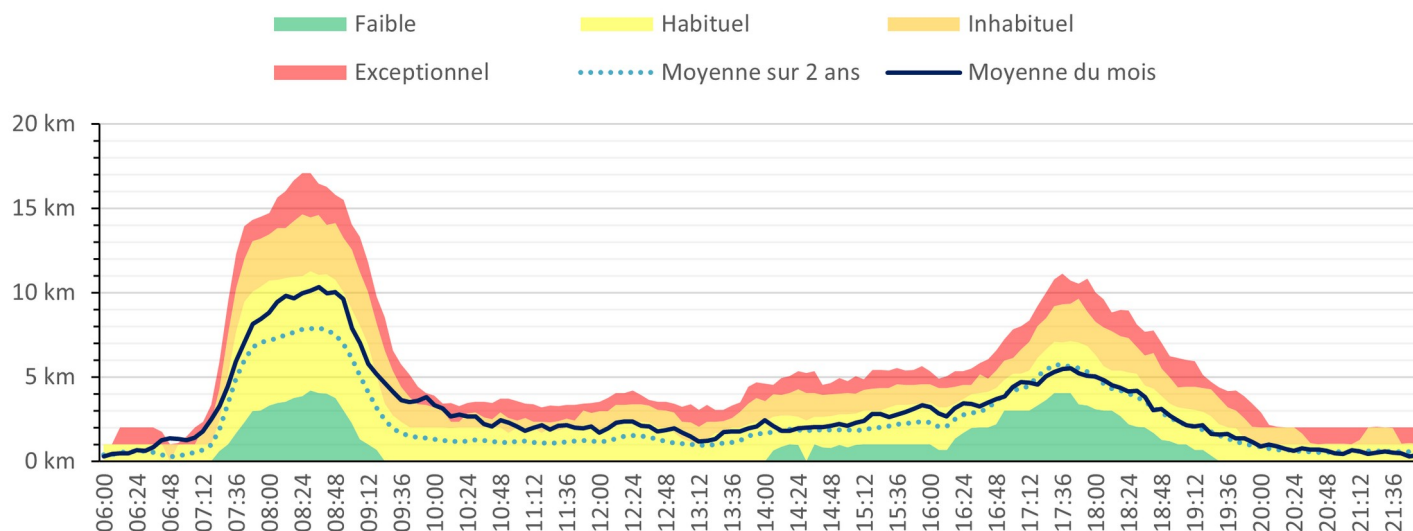


Les pics de bouchons du mois de janvier 2026 ont été observés le lundi 12 janvier avec plus de 25km de bouchons (réparation d'urgence sur A150 vers Rouen et neutralisation d'une voie), puis dans une moindre mesure le 8 janvier (manifestations) et le jeudi 29 janvier (épisode de brouillard givrant impliquant plusieurs accidents sur le réseau).

Longueur moyenne de bouchons des jours ouvrés

→ Pour le mois de Janvier 2026

Le graphique ci-dessous représente le nombre de km moyen de bouchon et son évolution le long de la journée (courbe moyenne en noire). Les courbes de couleurs et la courbe en pointillés indiquent la distribution des intensités de bouchons sur les 24 derniers mois et permettent de situer le mois en cours par rapport à cet historique.

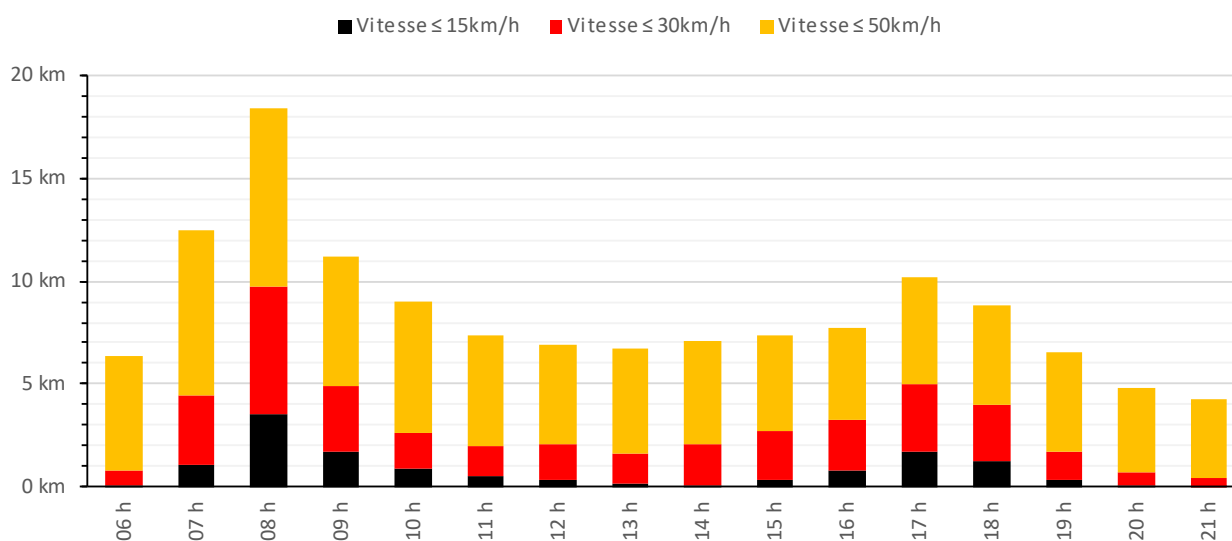


Pour le mois de Janvier 2026, la moyenne des bouchons à l'heure de pointe du matin et en heures creuses est au-dessus de la moyenne sur les 2 dernières années et atteint près de 10km entre 8h et 9h. En fin de période de pointe du matin, les valeurs observées sont à des niveaux inhabituels voire ponctuellement exceptionnels. Après l'heure de pointe du matin, la tendance est à la normale et très proche de la moyenne sur le reste de la journée.

Km du réseau circulant à vitesses faibles en moyenne des jours ouvrés

→ Pour le mois de Janvier 2026

Le graphique ci-dessous représente pour la moyenne de l'ensemble des jours ouvrés, le nombre de km de réseau où les vitesses sont inférieures ou égales à respectivement 50km/h, 30km/h et 15km/h.



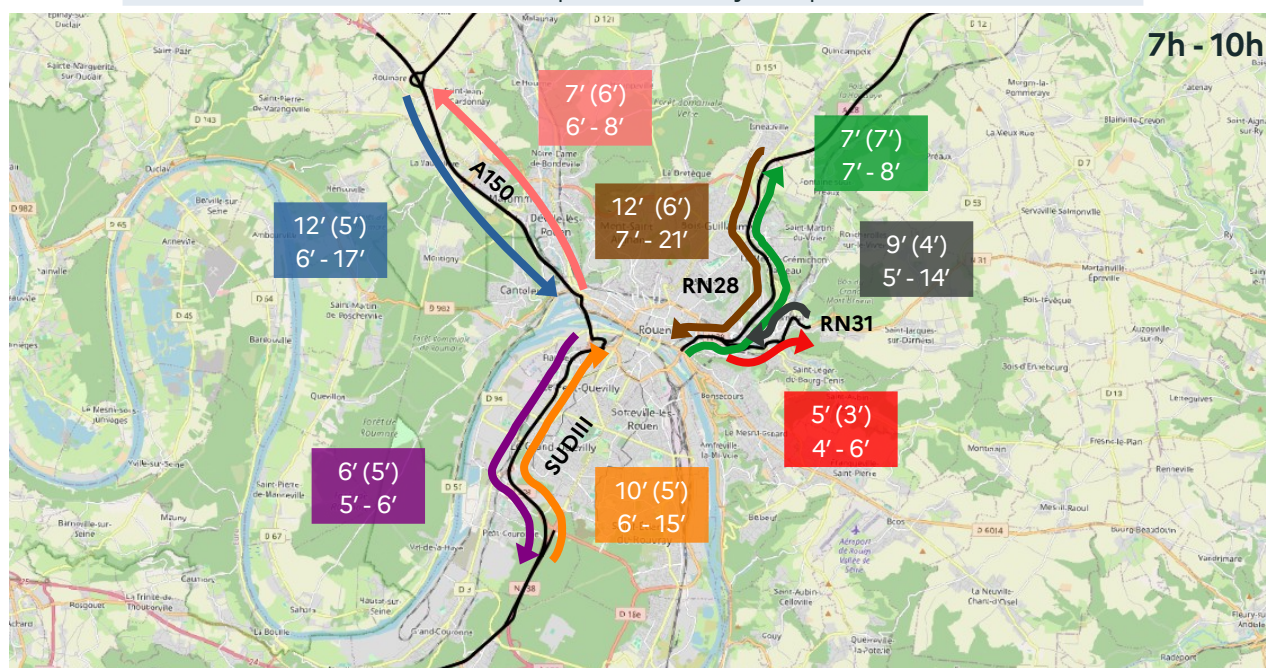
Sur le mois de Janvier 2026, jusqu'à 18 km de vitesses faibles ont pu être observées à l'heure de pointe du matin avec notamment près de 10km de vitesses < 30km/h. Les vitesses faibles sont beaucoup moins importantes le soir. Un résiduel de vitesses faibles est observé tout au long de la journée, en lien avec les difficultés liées au chantier des accès Sud du Pont Flaubert à la circulation sur la RN31.

Temps de parcours de la période de pointe du matin des jours ouvrés

$X' \rightarrow$ Temps de parcours moyen à la période de pointe (X') \rightarrow Temps de parcours fluide
 $X' - X' \rightarrow$ Intervalle de temps de parcours dans 80 % des cas à la période de pointe
 Ainsi, s'il est écrit 10' - 20', l'utilisateur circulant à la période de pointe aura :

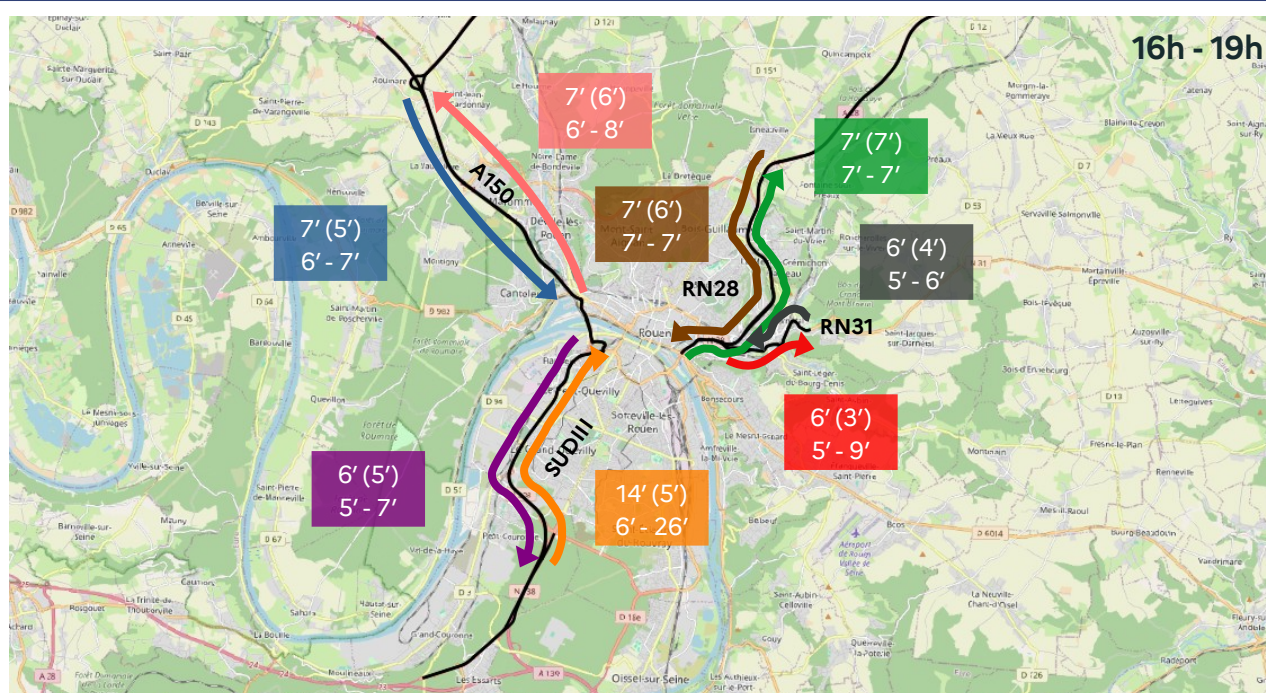
- 10% de chance de parcourir ce trajet en moins de 10',
- 80% de chance de parcourir ce trajet entre 10' et 20',
- 10% de chance de parcourir ce trajet en plus de 20'.

\rightarrow Pour le mois de janvier 2026



La matin, les écarts de temps de parcours les plus importants sur le mois de janvier 2026 sont observés uniquement dans le sens vers Rouen, sur l'A150 entre la jonction avec A151 et la sortie Rouen centre (+7' en moyenne), la SUDI (+5') et la N28 (+6'). Le sens sortant est peu impacté. La N28 est l'itinéraire le plus impacté avec des temps de parcours pouvant dépasser 21 min dans 10 % des cas.

Temps de parcours de la période de pointe du soir des jours ouvrés



A la période de pointe du soir, seule la SUDI reste fortement impactée en raison notamment de la poursuite des travaux des accès sud du Pont Flaubert avec un temps de parcours de +9 min en moyenne par rapport au temps de parcours fluide et de +21 min dans 10 % des cas.

Interventions et accidents sur le réseau

→ Pour le mois de janvier 2026



Nombre d'interventions effectuées par la DIRNO*

296

* Obstacles, accidents, incidents, pannes, chantiers et entretien (hors traitement hivernal) pour le réseau en p. 1 du bulletin




Nombre d'accidents recensés par la DIRNO**

37

** pour le réseau en p. 1 du bulletin

Les faits et événements marquants sur le mois

 Sur le réseau routier national de l'agglomération de Rouen, le mois de janvier 2026 a été marqué par :

- des épisodes neigeux survenus entre le 3 et le 6 janvier
- le passage de la tempête Goretti le 8 et 9 janvier
- une réparation d'urgence sur A150 le 12 janvier
- des manifestations de la profession agricole
- un épisode de brouillard givrant survenu le 29 janvier

Actualités et informations aux usagers

- Du 15 novembre 2025 au 15 mars 2026, la DIR Nord-Ouest met en place une organisation et des moyens spécifiques pour assurer la viabilité hivernale du réseau afin de maintenir ou de rétablir les conditions de circulation en fonction des événements météorologiques de l'hiver.

→ Plus d'information sur : www.dirno.fr

Fermetures :

- Le pont Flaubert sera fermé pour nettoyage et entretien les nuits du 11 au 12 février 2026 et du 19 au 20 février dans le sens Rive-Gauche vers Rive-Droite.
- Le tunnel de la Grand'Mare sera fermé pour maintenance la nuit du 18 au 19 mars 2026 pour le sens Isneauville-Rouen et la nuit du 19 au 20 mars pour le sens Rouen-Isneauville.

Informations et contact : communication.dirno@developpement-durable.gouv.fr