

Bulletin mensuel du trafic avril 2026

Sur le réseau routier national de l'agglomération de Rouen (109 km)

La Direction Interdépartementale des Routes Nord-Ouest (DIRNO), service de l'État du Ministère des Transports, est le gestionnaire du réseau routier national sur l'agglomération de Rouen et assure l'entretien et l'exploitation des axes :

A151, A150, A28, N28, N31, N338 (SUDIII), N138 et Pont Flaubert

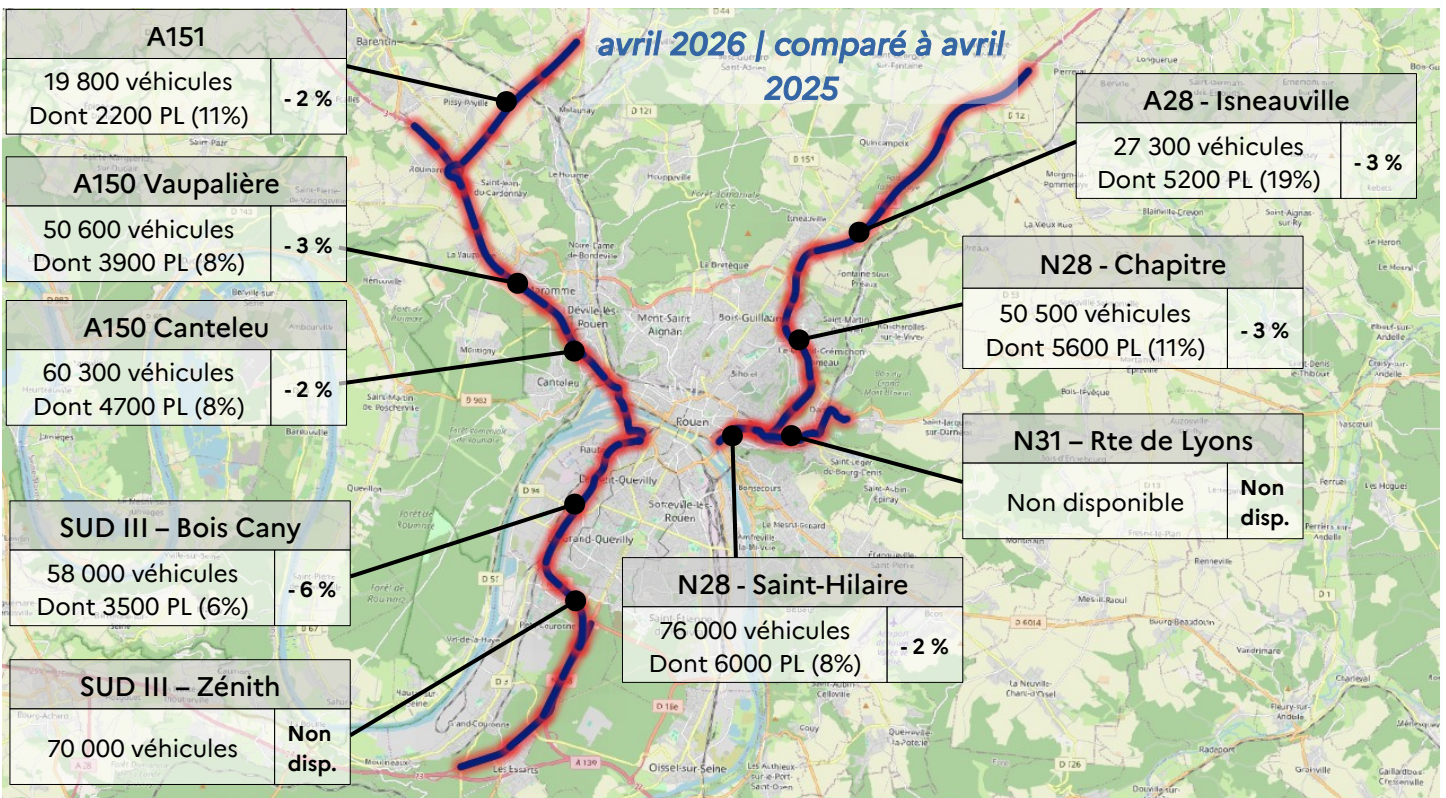
La DIR Nord-Ouest produit chaque mois un bulletin de suivi du trafic et des temps de parcours sur ce réseau à partir des stations de comptages et de données anonymes collectées auprès des véhicules en circulation (technologie floating car data).



Plus d'informations et d'actualités sur : www.dirno.fr /



Nombre moyen de véhicules par jour



Sur le mois d'avril 2026, il est observé sur l'ensemble des axes une tendance à la baisse du trafic de l'ordre de 2 à 3 %, pouvant aller jusqu'à 6 % sur la SUDIII. Ce phénomène est à mettre en corrélation avec le contexte géopolitique international et l'augmentation du prix de l'essence, qui en s'inscrivant dans le temps, impliquent des adaptations des comportements et des déplacements.

Temps de parcours par jour et par période horaire

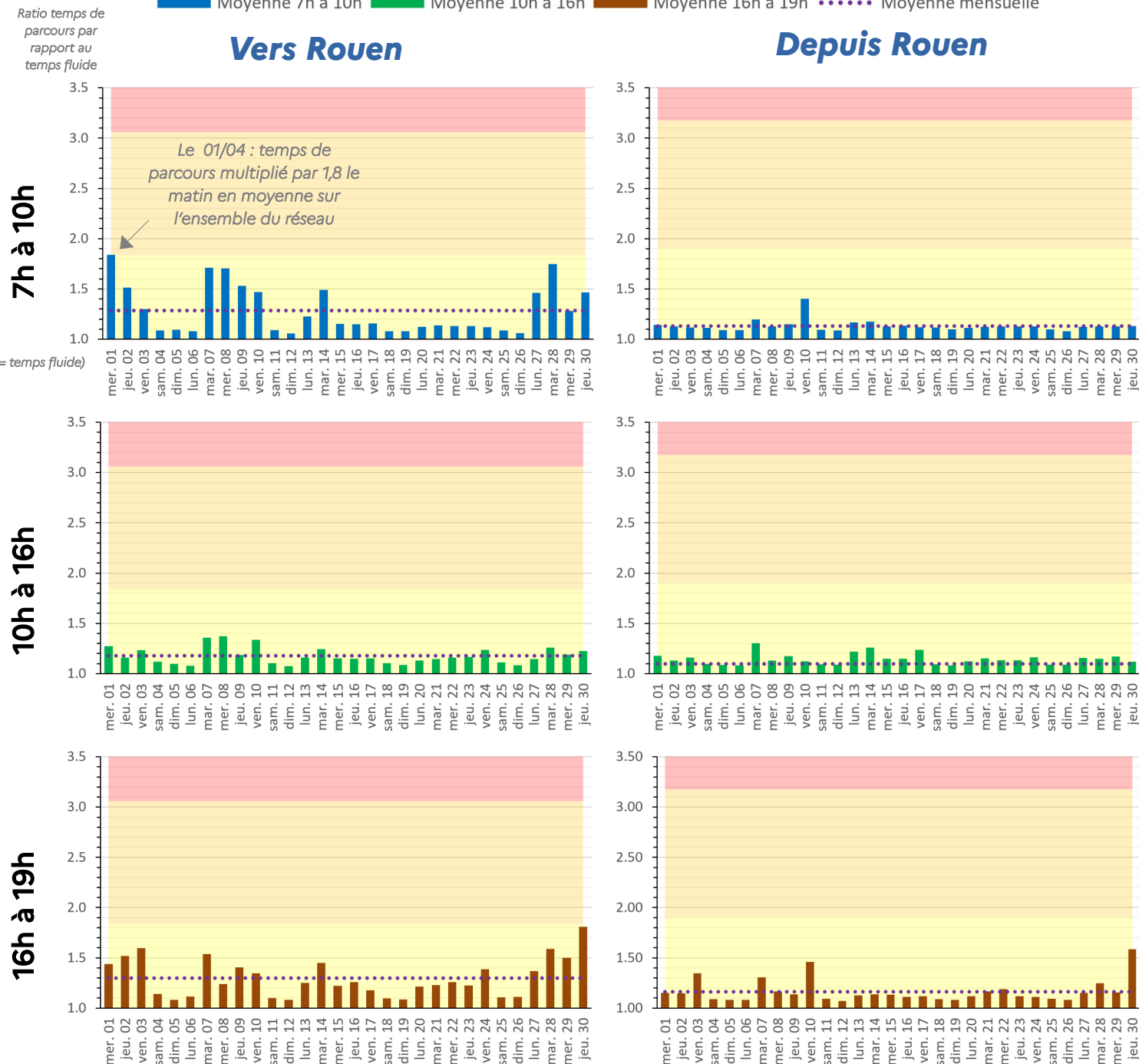
→ Pour le mois d'avril 2026

Ces graphiques représentent les indices de temps de parcours mesurés par rapport au temps de parcours fluide pour les 3 périodes horaires, chaque jour du mois pour l'ensemble du réseau. Ils sont calculés à partir des temps de parcours observés par rapport aux temps de parcours fluide.

■ Dense ■ Ralenti ■ Congestionné
■ Moyenne 7h à 10h ■ Moyenne 10h à 16h ■ Moyenne 16h à 19h ⋯ Moyenne mensuelle

Vers Rouen

Depuis Rouen



Le mois d'avril 2026 a connu des conditions de trafic assez favorables du fait notamment des vacances scolaires et du fait de l'absence d'événement ou de perturbation d'ampleur. Quelques événements ponctuels ont pu néanmoins être enregistrés : le mercredi 1^{er} avril, avec une levée de restriction de circulation liée à des travaux sur A150 qui s'est terminée aux alentours de 7h30, le mardi 28 avril, avec un véhicule en panne et un véhicule bloqué dans la trémie au niveau du giratoire de la Motte, et le jeudi 30 avril à l'heure de pointe du soir avec un accident impliquant 3 véhicules légers sur la SUDIII, une panne sur A150 et un trafic chargé lié au week-end du 1^{er} mai.

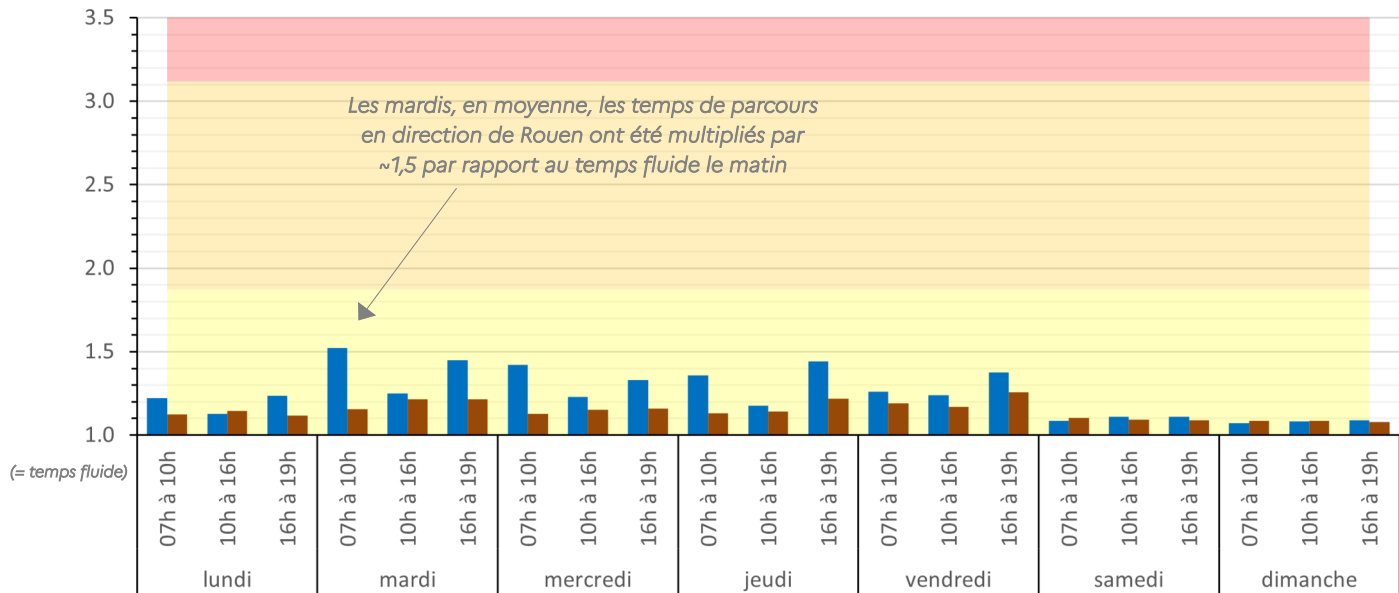
Temps de parcours moyen par période horaire par jour de la semaine

→ Pour le mois d'avril 2026

Ce graphique représente les indices de temps de parcours mesurés par rapport au temps de parcours fluide pour les 3 périodes horaires pour chaque jour de la semaine en moyenne.

Ratio temps de parcours par rapport au temps fluide

Dense Ralenti Congestionné Sens entrant vers Rouen Sens sortant de Rouen



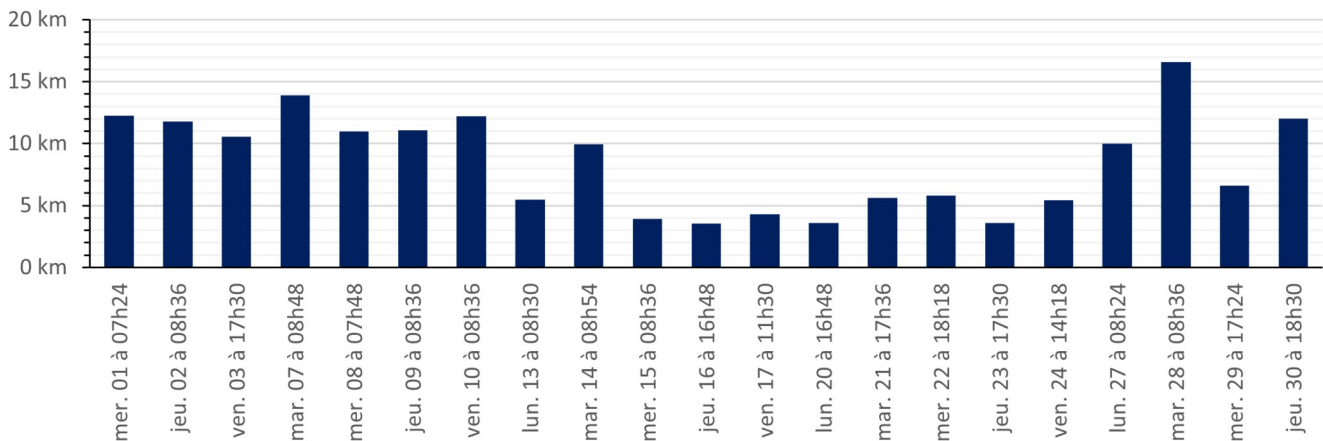
Sur le mois d'avril 2025, les mardis à l'heure de pointe du matin ont été les jours les plus chargés. Les lundis ont connu des conditions de circulation particulièrement favorables et les autres jours (mercredi, jeudi, vendredi), connaissent des conditions de circulations assez proches. Enfin, les week-ends ont été faiblement impactés.

Longueur de bouchon maximum observée par jour ouvré

→ Pour le mois d'avril 2026

Ce graphique représente pour chaque jour ouvré le cumul maximum des kilomètres du réseau où une vitesse ≤ 30km/h est enregistrée et l'heure associée.

■ Longueur de bouchon maximum (au pic de la journée)

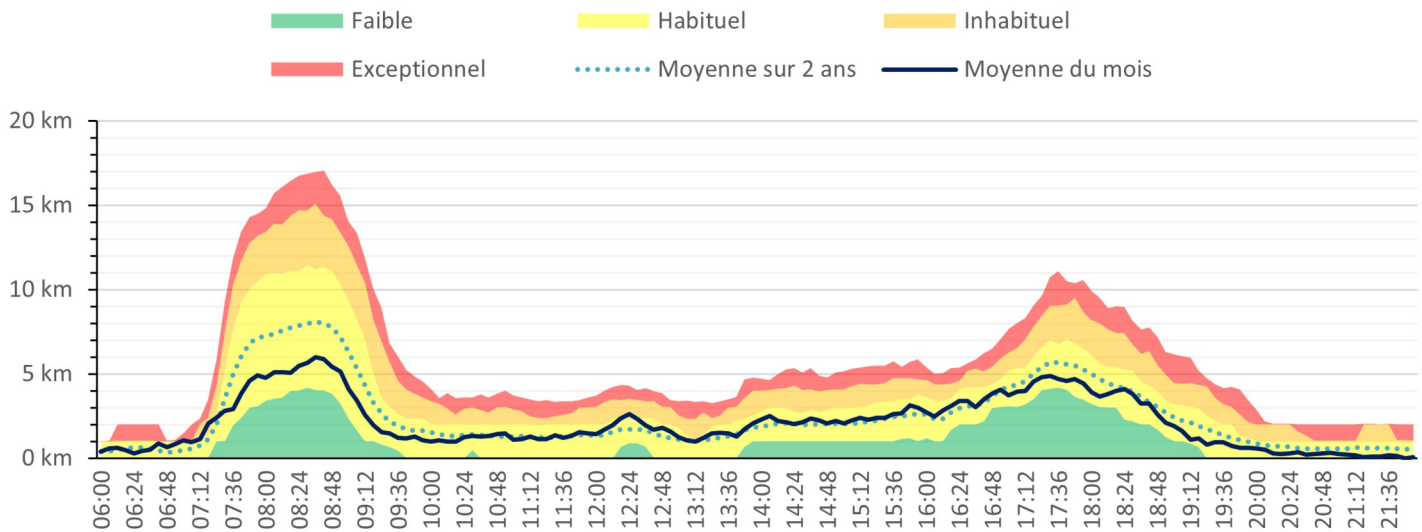


Pour le mois d'avril 2026, le pic de bouchon a été observé le mardi 28 avril à l'heure de pointe du matin, du fait notamment des difficultés au niveau du giratoire de la Motte et de la SUDI (cf page 2.). Sur le reste du mois, l'impact positif des vacances scolaires est notable et les pics de bouchons observés restent à des valeurs globalement faibles par rapport à la moyenne observée habituellement.

Longueur moyenne de bouchons des jours ouvrés

→ Pour le mois d'avril 2026

Le graphique ci-dessous représente le nombre de km moyen de bouchon (vitesse < 30km/h) et son évolution le long de la journée (courbe moyenne en noire). Les courbes de couleurs et la courbe en pointillés indiquent la distribution des intensités de bouchons sur les 24 derniers mois et permettent de situer le mois en cours par rapport à cet historique.

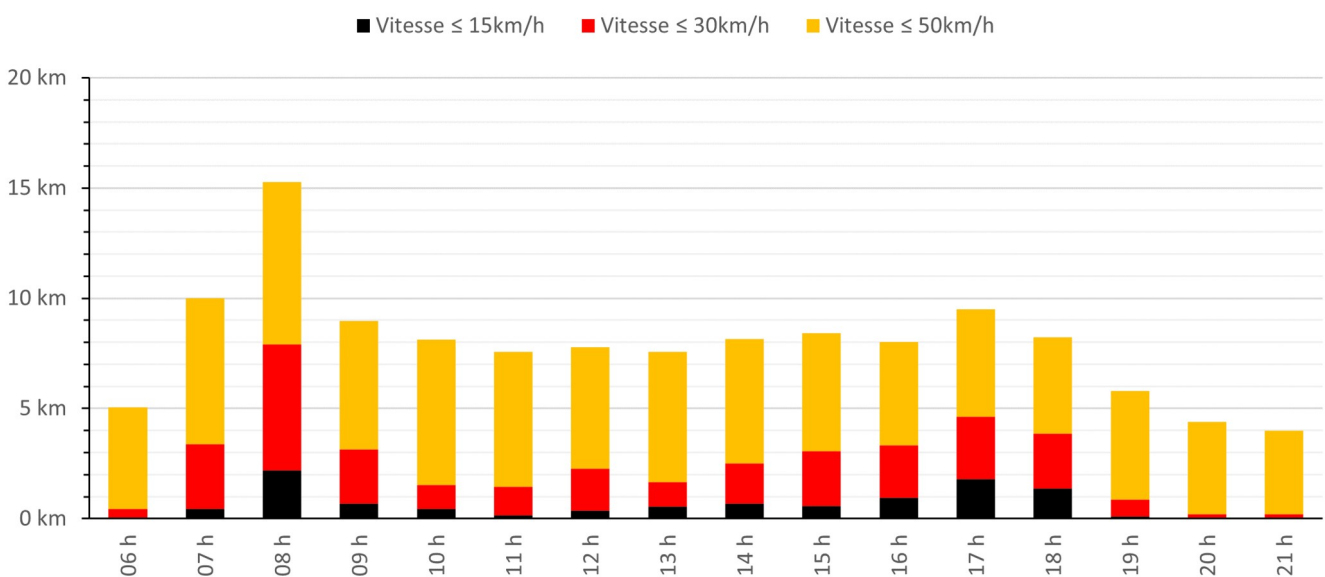


Le mois d'avril 2026 a connu des conditions de circulation globalement assez favorables avec pour le deuxième mois consécutif des valeurs de longueurs moyennes de bouchons au-dessous de la moyenne observée sur ces 24 derniers mois. Ces chiffres peuvent s'expliquer notamment par les vacances scolaires, l'augmentation du prix de l'essence et la diminution du trafic, ainsi que par l'absence d'événement impactant sur le mois.

Km du réseau circulant à vitesses faibles en moyenne des jours ouvrés

→ Pour le mois d'avril 2026

Le graphique ci-dessous représente pour la moyenne de l'ensemble des jours ouvrés, le nombre de km de réseau où les vitesses sont inférieures ou égales à respectivement 50km/h, 30km/h et 15km/h.



Sur le mois d'avril 2026, les longueurs moyennes du réseau où les vitesses sont ralenties sont nettement inférieures le matin à ce qui avait pu être observé en janvier 2026 (à 8h, la longueur de bouchons et de ralentissements était de 18km en moyenne, contre 15km pour le mois de mars). Sur le reste de la journée, les valeurs restent proches des valeurs enregistrées depuis début 2026, correspondant aux secteurs où la vitesse est limitée à 50 km/h (la Motte, secteur Flaubert, RN31).

Temps de parcours de la période de pointe du matin des jours ouvrés

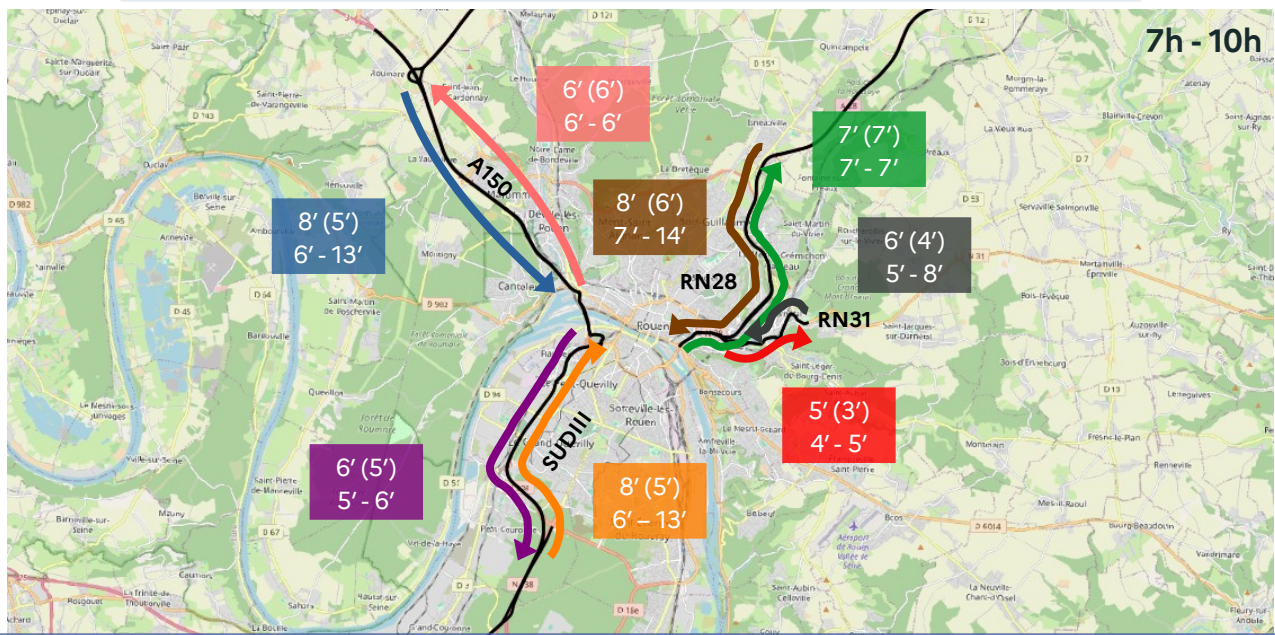
X' → Temps de parcours moyen à la période de pointe (X') → Temps de parcours fluide

X' - X' → Intervalle de temps de parcours dans 80 % des cas à la période de pointe

Ainsi, s'il est écrit 10' - 20', l'utilisateur circulant à la période de pointe aura :

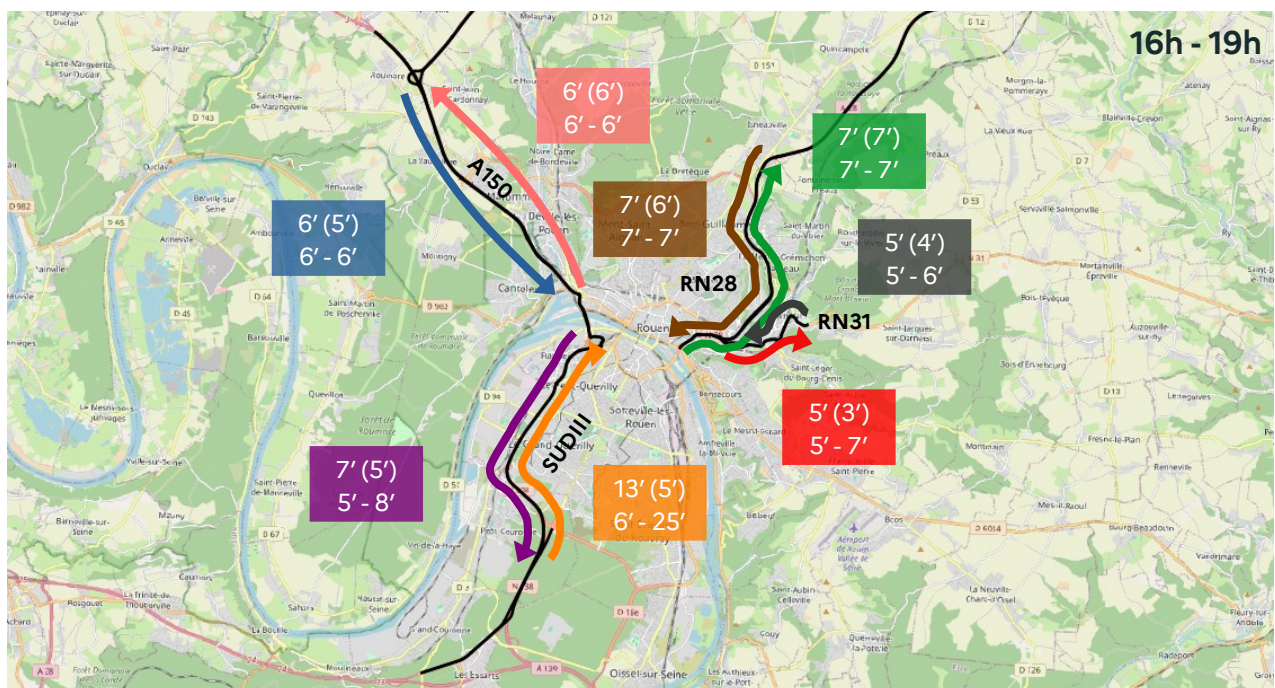
- 10% de chance de parcourir ce trajet en moins de 10',
- 80% de chance de parcourir ce trajet entre 10' et 20',
- 10% de chance de parcourir ce trajet en plus de 20'.

→ Pour le mois d'avril 2026



Le mois d'avril enregistre les meilleurs temps de parcours depuis le début de l'année 2026, avec à nouveau une amélioration sensible par rapport au mois de mars qui était déjà favorable. Les temps de parcours sont légèrement améliorés sur tous les axes en moyenne et les temps de parcours les plus impactés observent des valeurs inférieures aux mois précédents. Le sens entrant vers Rouen reste le plus marqué avec en moyenne 2 à 3 minutes supplémentaires et jusqu'à +8 min dans les cas extrêmes.

Temps de parcours de la période de pointe du soir des jours ouvrés



Le soir, les conditions de circulation sont également favorables et assez peu impactées avec des temps de parcours légèrement supérieurs aux temps fluide sauf pour la SUDII en sens entrant vers Rouen qui reste le secteur le plus difficile malgré l'amélioration observée.

Interventions et accidents sur le réseau

→ Pour le mois d'avril 2026



Nombre d'interventions effectuées par la DIRNO*

341

* Obstacles, accidents, incidents, pannes, chantiers et entretien (hors traitement hivernal) pour le réseau en p. 1 du bulletin



Nombre d'accidents recensés par la DIRNO**

34

** pour le réseau en p. 1 du bulletin

Les faits et événements marquants sur le mois

Sur le réseau routier national de l'agglomération de Rouen, le mois d'avril 2026 a été marqué par :

- Les vacances scolaires du samedi 11 avril au dimanche 26 avril
- Une baisse du trafic en lien avec l'augmentation du prix de l'essence et le contexte international
- Des conditions de circulation globalement favorables.

Actualités et informations aux usagers

- Raccordement de la voie rapide Sud III (RN 338) au pont Flaubert à Rouen : une ouverture à la circulation prévue fin juin 2026

Débuté en fin d'année 2019, le chantier de construction des accès en rive gauche du pont Flaubert touche à sa fin. Après la mise en service en avril 2025 du sens d'accès nord-sud, ce sont désormais les accès en sens sud-nord reliant la voie rapide Sud III au pont Flaubert qui entreront en service à partir de la fin juin 2026.

La circulation dans le secteur sera donc à nouveau modifiée. En conséquence, les usagers sont invités à adapter leur comportement.



Informations et contact : communication.dirno@developpement-durable.gouv.fr