

**DIRECTION INTERDEPARTEMENTALE DES ROUTES
NORD-OUEST**

**CONCOURS INTERNE et EXTERNE 2024
AGENT D'EXPLOITATION PRINCIPAL DES TPE (Homme/Femme)**

**Épreuve n° 2 : Questionnaire à choix multiples
(sur les règles du code de la route)**

(0h25 – coefficient 1)

N° d'inscription

LES QUESTIONS PEUVENT AVOIR PLUSIEURS RÉPONSES
IL Y A TOUJOURS AU MOINS 1 RÉPONSE FAUSSE
LES QUESTIONS AVEC 2 SOUS-QUESTIONS NÉCESSITENT 2 RÉPONSES

« Sauf indication contraire, vous êtes au volant d'une voiture »

Ce document comporte 11 pages de format A4 y compris cette page de garde

1



Il pleut fortement
Je dois allumer les feux de croisement ?

- Oui
- Non

J'ai le droit d'allumer les feux de brouillard arrière ?

- Oui
- Non

2



Dans cette situation,

- il n'y a aucun danger
- je peux être surpris par un piéton voulant traverser
- je ralentis

3

Panneau



Je circule dans une zone de rencontre :

- la vitesse est limitée à 20 km/h
- les piétons ont le droit de marcher au milieu de la chaussée
- les piétons n'ont pas le droit de marcher au milieu de la chaussée

4



Pour rouler à trottinette électrique, il faut :

- avoir au moins 12 ans
- avoir au moins 14 ans
- rouler à 25 km/h maximum
- rouler à 30 km/h maximum

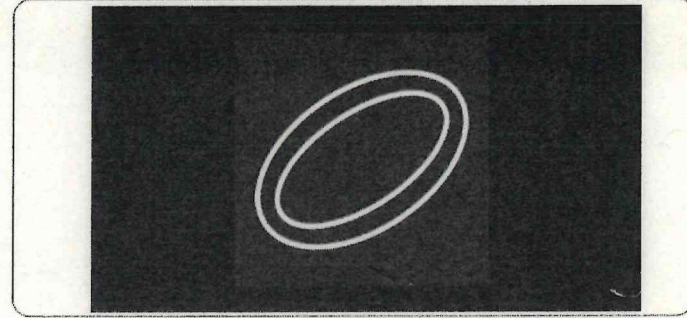
5



Je vais aborder une forte côte,

- il est toléré de dépasser un peu la vitesse maximale prescrite pour prendre un peu d'élan
- je surveille le compteur de vitesse
- je ne dépasse pas la vitesse maximale autorisée

6



Ce symbole indique :

- un carrefour giratoire
- une rocade
- un hippodrome
- un circuit automobile

7



J'accélère pour terminer mon dépassement

- oui
- non

8



Je peux descendre de ma voiture tout de suite

- oui
- non

9



Le système Start and Stop permet de :
- diminuer la consommation de carburant ?

Oui

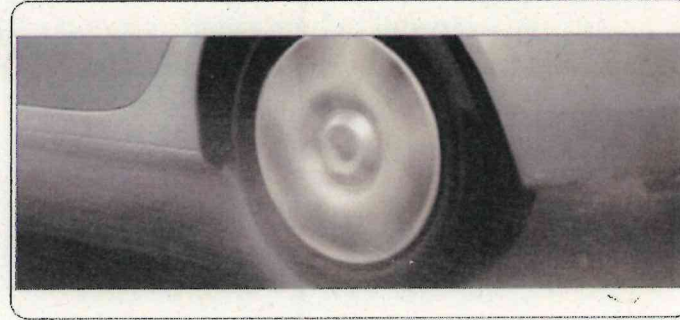
Non

- limiter la pollution de l'air ?

Oui

Non

10



Rouler sous la pluie :

Ne modifie pas la distance d'arrêt du véhicule

Augmente la distance d'arrêt du véhicule

Diminue la distance d'arrêt du véhicule

11



Sur une voiture à boîte automatique, la position P permet :

d'avancer

de reculer

d'immobiliser le véhicule

12

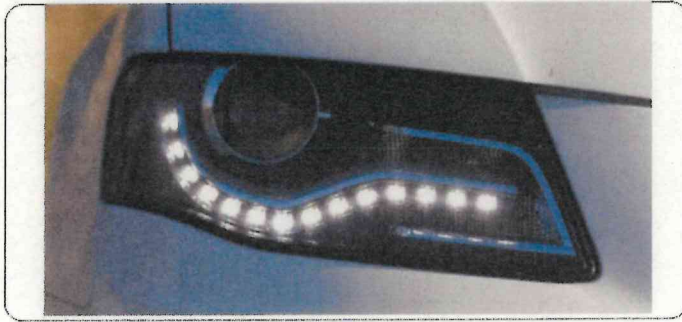


Je reste sur cette voie après le dépassement

oui

non

13



Les feux diurnes s'allument

- automatiquement
- en actionnant une commande de feux

14



Ce panneau annonce
un virage à droite

- Oui
 - Non
- un virage à gauche
- Oui
 - Non

15



Je circule à 130 km/h, la distance de sécurité avec le véhicule
qui me précède est suffisante

- oui
- non

16



Les limitations de vitesse peuvent être abaissées lors de
pics de pollution ?

- oui
- non

17



L'intervalle de sécurité entre deux véhicules doit être au moins de :

- 1 seconde
- 2 secondes
- 3 secondes

18



Pour quitter le giratoire à cette sortie, je dois allumer le clignotant

- oui
- non

19



Je vais rencontrer un passage à niveau dans environ :

- 30 mètres
- 50 mètres
- 100 mètres
- 150 mètres

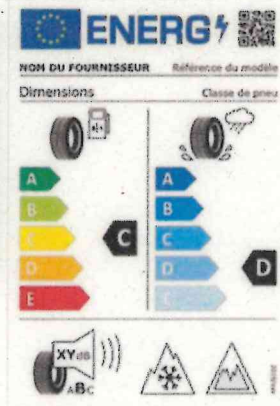
20



Pour tourner à droite :

- Je reste sur cette voie
- Je me place sur la voie de droite
- Je pourrai être amené(e) à céder le passage

21



L'étiquette sur les pneus nous informe sur :

- la consommation de carburant
- le bruit de roulement externe
- le taux de rejet de CO2
- l'adhérence sur chaussée mouillée

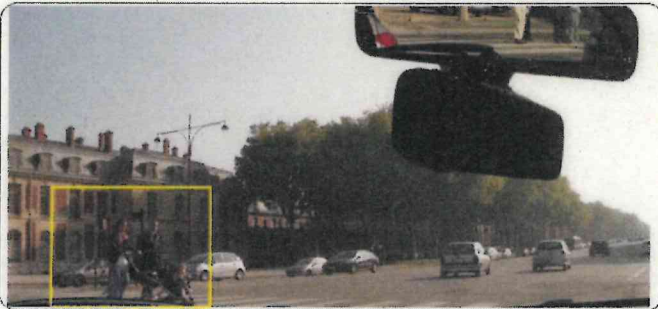
22



Dans cette situation :

- Je ralentis
- Je maintiens mon allure
- Je serre à droite

23



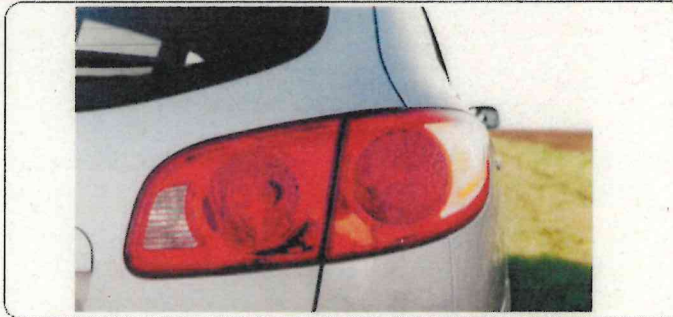
Je dois céder la priorité aux piétons :

- Oui
- Non

Je m'arrête :

- Oui
- Non

24



L'augmentation du rythme de l'allumage d'un clignotant indique :

- Un dysfonctionnement de ce clignotant
- Que l'ampoule est neuve

25



A cet endroit, il est possible de rencontrer des piétons sur la chaussée :

- Oui
- Non

Dans cette situation :

- Je maintiens mon allure
- Je ralentis

26



Après le panneau, je dois rouler à 50 km/h :

- Oui
- Non

27



Pour dépasser le cycliste, je dois laisser un intervalle minimum de :

- 1 m
- 1,5 m

Dans cette situation, je dépasse le cycliste :

- Oui
- Non

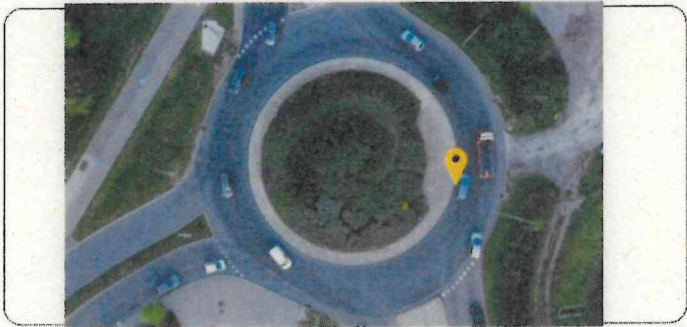
28



Lors de mon arrêt au feu rouge, des trottinettes sont susceptibles de venir se positionner à ma droite :

- Oui
- Non

29



Dans ce carrefour giratoire, la voiture bleue est bien placée pour tourner à gauche :

- Oui
- Non

30



Dans ce réservoir, il convient de mettre :

- Du liquide de frein
- Du produit lave-glace
- De l'huile moteur

31



Conduire après avoir consommé du cannabis :

- Entraîne une contravention de 4ème classe
- Constitue un délit

32



Certaines aides à la conduite avertissent le conducteur d'un franchissement involontaire de ligne :

- Oui
- Non

Cette fonction est désactivée si le clignotant est en marche :

- Oui
- Non

33



En me rapprochant de ce camion, j'augmente mes chances d'être perçu par son conducteur :

- Oui
 Non

34



La voiture devant moi est dans la bonne voie :

- Oui
 Non

35



Dans cette situation, il est préférable de désactiver le régulateur de vitesse :

- Oui
 Non

36



En quittant son stationnement, le conducteur de la voiture rouge qui s'est garé en sens opposé voit très bien le motocycliste arriver :

- Oui
 Non

37



Dans ce parking, le stationnement est :

- gratuit
- payant
- à durée limitée

38



L'autonomie d'un véhicule électrique varie en fonction :

- du style de conduite

Oui

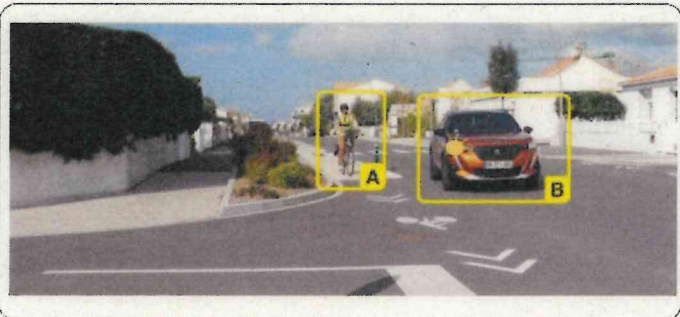
Non

- du niveau de charge de la batterie de traction

Oui

Non

39



L'utilisateur devant céder le passage est celui situé en :

- A
- B

40



Cette balise signale :

Un virage

Une route fréquemment enneigée

Un obstacle proche de la chaussée

Un passage à niveau situé à 150 m