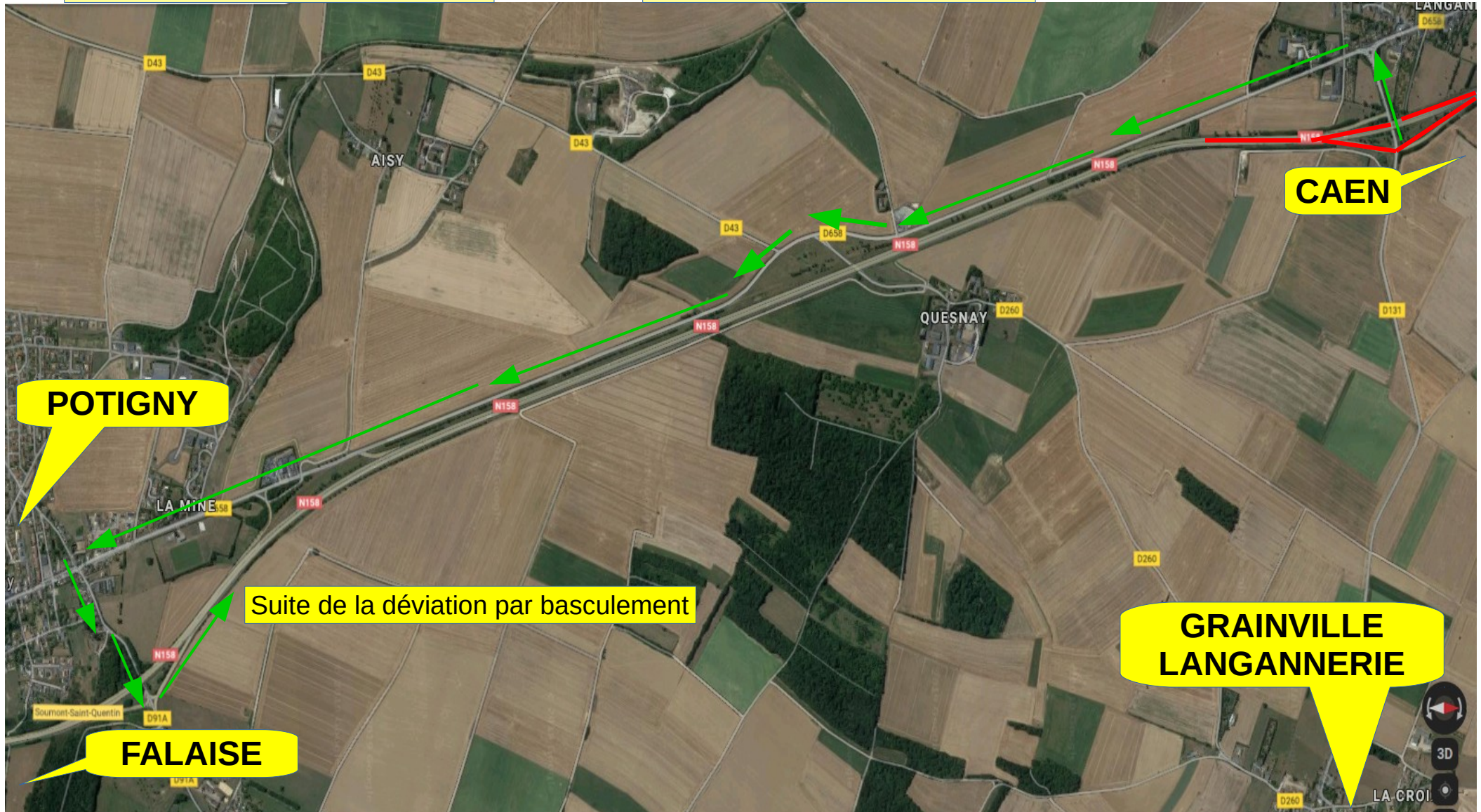


**Renouvellement de la couche de roulement de la RN 158 entre les PR 23+000 et PR 28+000
Dans le sens FALAISE vers CAEN avec basculement de la circulation dans le sens CAEN vers FALAISE**

Chaussée fermée
à la circulation dans le sens
FALAISE vers CAEN

Déviation de l'échangeur
de Grainville Langannerie



POTIGNY

CAEN

Suite de la déviation par basculement

GRAINVILLE
LANGANNERIE

FALAISE