



**PRÉFET  
DE LA SEINE-  
MARITIME**

*Liberté  
Égalité  
Fraternité*

COMMUNIQUÉ DE PRESSE

**TRAVAUX SUR L'A28 – AMÉNAGEMENT D'OUVRAGES D'ART**

Rouen, le 21 avril 2020

La Direction Interdépartementale des Routes Nord-Ouest va réaliser des travaux d'aménagement des ouvrages d'art du «Pont du mesnil» et du « Pont de la cruchette » sur l'A28 dans le sens Abbeville - Rouen du 26 avril au 04 juin 2021 sur la commune d'Isneauville.

Durant les travaux la voie de droite sera neutralisée sur une longueur de 2,5km.

La vitesse sera limitée à 90km/h et les dépassements seront interdits.

Pour votre sécurité et celle des agents travaillant sur le chantier, la plus grande prudence est demandée.

Soucieuse de garantir à chacun un réseau routier toujours plus sûr et plus performant, la DIR Nord-Ouest remercie les usagers de leur compréhension.

**Direction Interdépartementale  
des Routes Nord-Ouest**

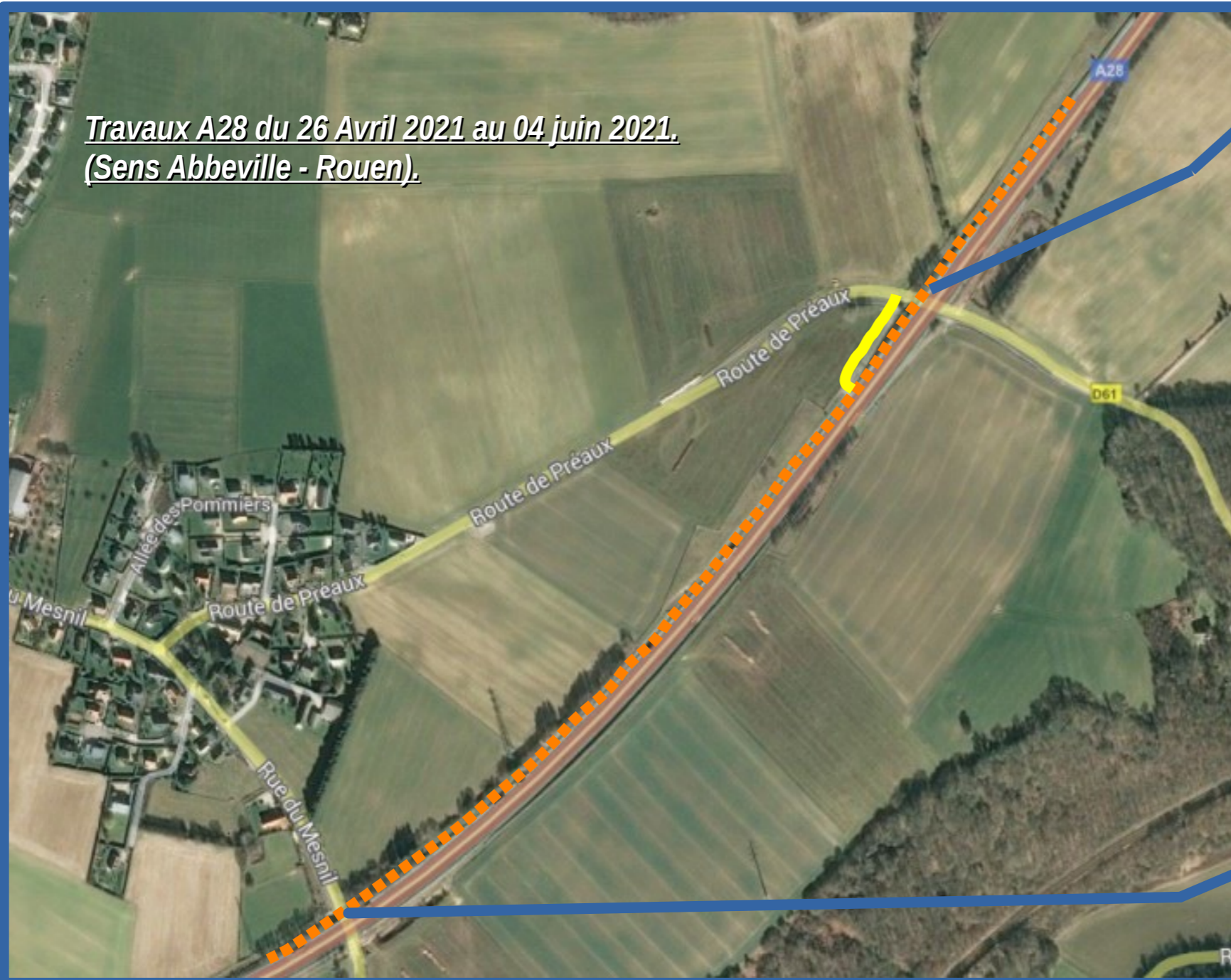
02 76 00 03 40

[Communication.Dir-No@developpement-durable.gouv.fr](mailto:Communication.Dir-No@developpement-durable.gouv.fr)  
Pôle communication et relation avec les usagers

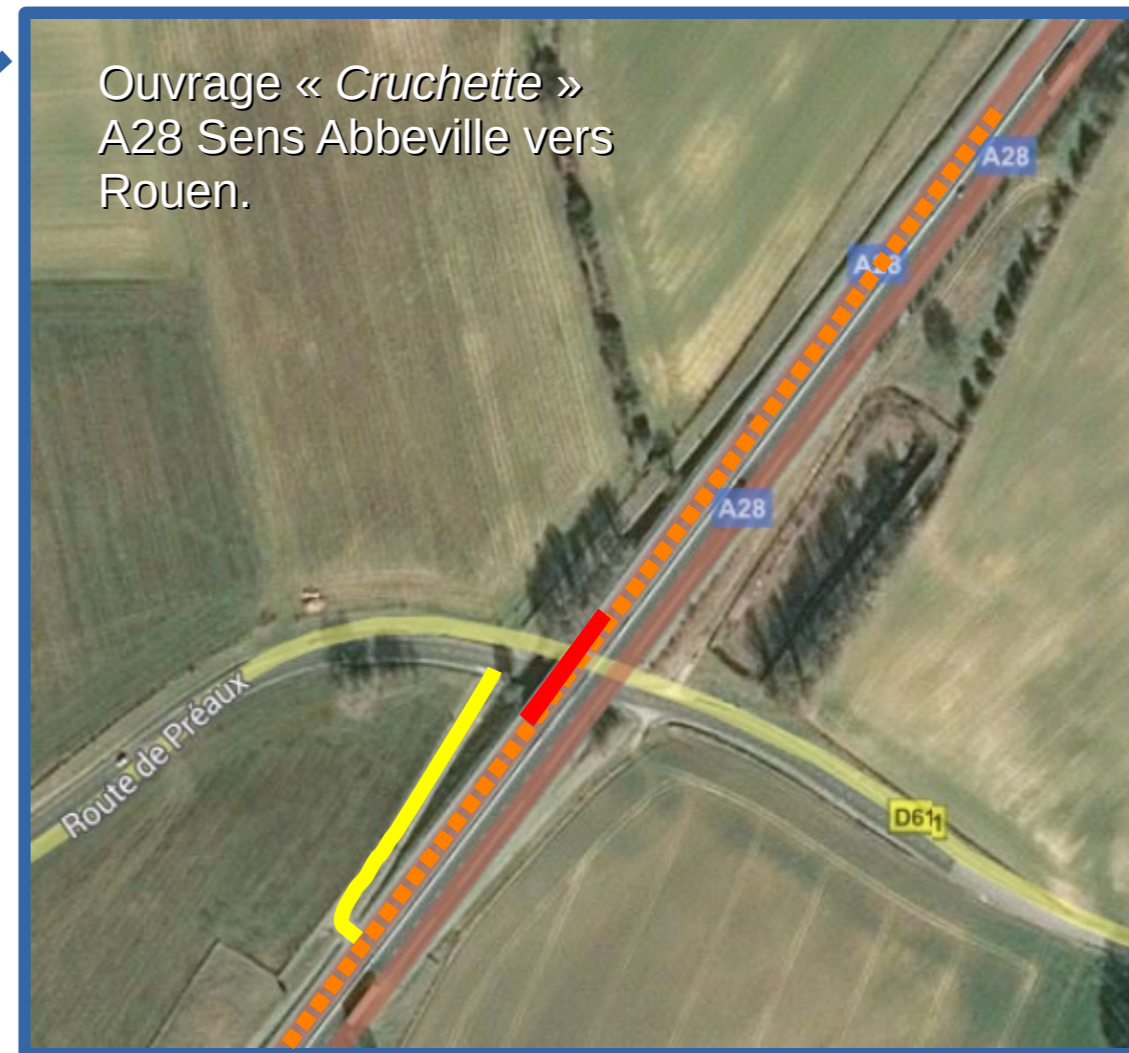
1/1

97 Boulevard de l'Europe  
76032 ROUEN cedex 1

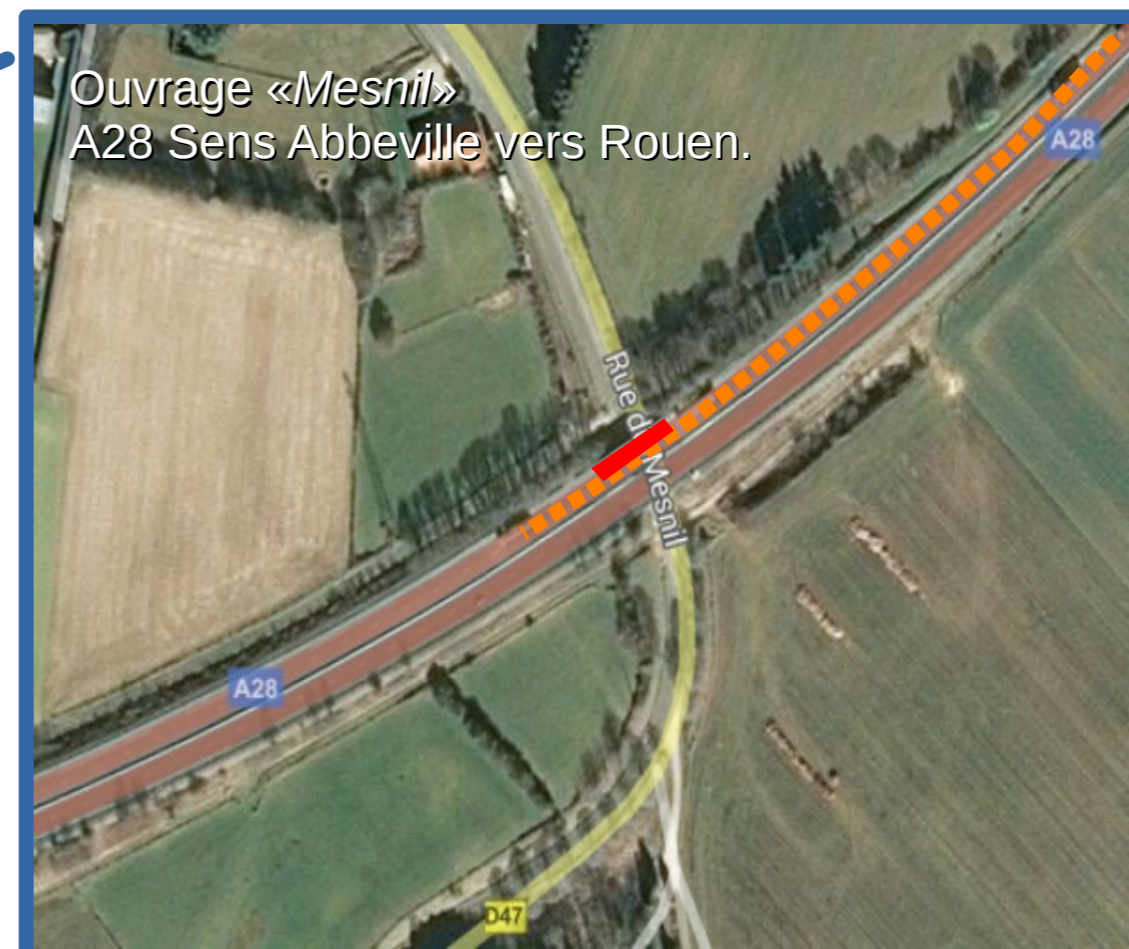
Travaux A28 du 26 Avril 2021 au 04 juin 2021.  
(Sens Abbeville - Rouen).




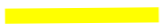
Ouvrage « *Cruchette* »  
A28 Sens Abbeville vers Rouen.



Ouvrage « *Mesnil* »  
A28 Sens Abbeville vers Rouen.



Légende :

- Voie de droite neutralisée du PR 93+600 au PR 96+150. 
- Accès au chantier par la RD 61. 
- Travaux sur ouvrages d'arts. 